

GRUPPO

DELDOSI

Dal 1890

PORTFOLIO AZIENDALE



INDICE

00	La nostra storia	6
01	Team	10
	Del-Solution	12
	DelArs	15
	SteelDel	16
02	Amministratore	20
03	Progetti	23
	Lic Packaging Spa	24
	Chiesa dei Santi Pietro e Paolo	25
	Università Cattolica del Sacro Cuore	26
	Uffici Elisir	27
	Polo logistico Autotrasporti Bodei	28
	Complesso Yard LDV74	29
	Torre Vittoria	30
	Fabbricato di Largo Case Operaie	31
04	Organigramma	33
05	Curriculum Vitae	37
06	Certificazioni	79
07	Plus servizi innovativi: Enigma, Bms & Knx	101

PARTE DELLA STORIA È IL NOSTRO COSTRUITO

Il settore dell'edilizia è strettamente collegato alla vita delle persone, entra a fare parte della loro quotidianità e ne aumenta la qualità. Da oltre un secolo Gruppo Deldossi pone il cliente al centro.

DELDOSSI

00 LA NOSTRA STORIA

Primi anni del '900 - Oltre cento anni per un'edilizia di Qualità

L'impresa edile nasce ai primi del Novecento in territorio bresciano, grazie alla figura di Luigi Deldossi, all'alba delle prime espansioni urbanistiche.

A quel tempo il lavoro si imparava con l'esperienza diretta in cantiere, ed è così che il pragmatico capomastro Luigi, guida un piccolo esercito di manovali alla conquista del mattone.

Da subito arrivano i primi investimenti pubblici e grazie a questi Luigi e il figlio Angelo danno forma al tessuto urbano del territorio orceano in provincia di Brescia.

Inizio anni '60 - Espansione con il boom edilizio

Sopraggiungono gli anni '60 e un giovanissimo Catullo assume la direzione dell'impresa, alle cui dipendenze si contavano alcune decine di lavoratori, dimostrandosi da subito un abile imprenditore edile.

È un periodo di fermento in campo edilizio, il paese cresce e cambiano le tecniche e i materiali, si assiste a una standardizzazione degli elementi produttivi, ma la Deldossi non si fa intimidire, e non solo rimane al passo, ma accresce la diversificazione della tipologia di costruzioni che erige e che ristruttura, migliorando costantemente le proprie prestazioni.

Inizio anni '90 - L'evoluzione continua all'insegna del "buon costruire"

All'inizio degli anni '90 l'azienda è conosciuta in tutta la provincia non solo grazie alle imponenti opere realizzate ma anche grazie al carisma di Catullo, alla sua politica di qualità e del "buon" costruire.

La soddisfazione del cliente è un obiettivo fondamentale per il Gruppo, che costruisce e progetta con particolare attenzione ai dettagli tecnici ed estetici e alle esigenze del committente, senza mai perdere di vista il codice etico che è insito nel DNA della famiglia Deldossi.

La domanda di immobili è in continuo aumento e Catullo decide di ampliare lo staff, non solo inserendo il figlio Massimo Angelo alla guida della società, ma assumendo anche nuovi geometri competenti per la gestione dei progetti e delle pratiche burocratiche; in questo modo nasce l'ufficio tecnico, un investimento oneroso, che avrebbe però dato i suoi frutti.

Il Gruppo oggi

Il Gruppo Deldossi dispone di una squadra composta da circa 50 dipendenti che vantano conoscenze consolidate e tramandate da generazioni. La forza del Gruppo risiede nella sua capacità di evolversi costantemente per offrire un servizio completo e allineato con le dinamiche in evoluzione del settore edilizio.

In tanti anni di attività il Gruppo Deldossi ha realizzato molteplici unità immobiliari per le più diverse tipologie di edificio, affrontando e risolvendo i problemi connessi grazie a un team di esperti e a un sistema costruttivo affermato e tecnicamente evoluto.

Il continuo aggiornamento di tecniche e strumentazioni utilizzate consente di intervenire sempre nel modo più adeguato, per assicurare un buon costruire e una piena soddisfazione del cliente.

Il Gruppo opera nelle province di Brescia, Bergamo, Cremona, Mantova e in tutta Italia, offrendo un'ampia gamma di servizi, che partono dall'ascolto delle esigenze del Committente. Gestendo e coordinando tutte le varie fasi d'intervento, utilizza supporti informatici all'avanguardia per raccogliere dati e avere il pieno controllo su tutte le operazioni di cantiere.



La mission del Gruppo

La finalità ultima che muove le azioni dell'impresa si sintetizza nella volontà di edificare costruzioni civili e industriali cercando di soddisfare al meglio le richieste del cliente, anche con soluzioni progettate internamente, senza trascurare i dettagli tecnici ed estetici che ne aumentano la durabilità e l'affidabilità nel tempo, e ne fanno crescere il valore economico.



La sede Deldossi è una realtà di 20.000 m²

GRUPPO DELDOSSI

IDENTITA' AZIENDALE

Deldossi Srl è un'impresa edile basata su un singolo principio: "Insieme si Cresce".


Questo principio è radicato profondamente nella cultura aziendale sin dalle origini. La Deldossi si colloca tra le maggiori imprese di costruzioni nel territorio bresciano e lombardo eseguendo realizzazioni, ristrutturazioni e restauri in ambito civile e industriale.

Servizi


- edilizia residenziale
- edilizia industriale
- commerciale e direzionale
- bioedilizia e costruzioni green
- restauro dei beni vincolati
- ristrutturazione
- adeguamento e miglioramento sismico
- riqualificazione energetica degli edifici

LOCALIZZAZIONE

 Via dello Spino 15, Pompiano (BS)

 +39 030 9465203
+39 030 9460777

 info@deldossi.it

 deldossi-group.it
youtube.com/@gruppodeldossi

RETE AZIENDALE

Fanno parte del Gruppo:

DELSOLUTION



Studio tecnico

STEELDEL



Carpenteria
metallica

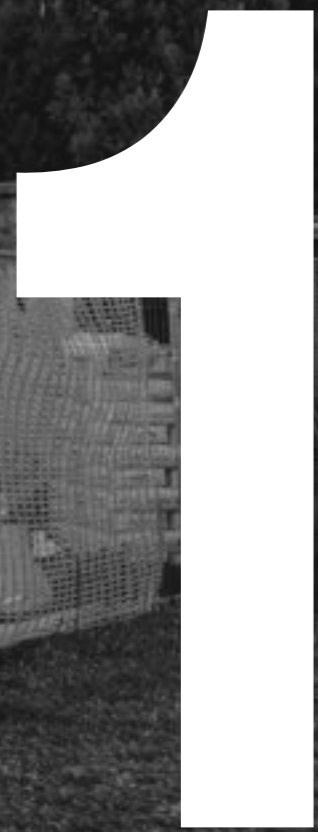
DELARS



Restauro



Team



DELSOLUTION



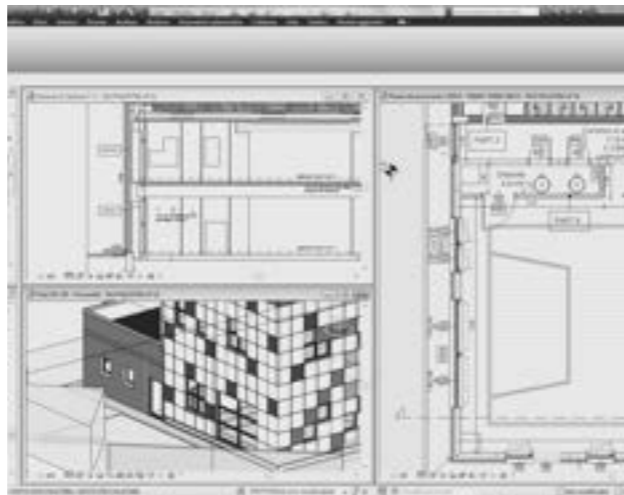
Del-Solution, studio tecnico di progettazione che si caratterizza per elevati standard innovativi, quali la tecnologia Bim e la realtà aumentata.

Del-Solution è un ufficio tecnico di progettazione edile, costituitosi nel 1995, che lavora in sinergia con l'impresa di costruzione Deldossi Srl per la realizzazione di opere di ristrutturazione e di nuova fabbricazione. Oltre a garantire un alto valore aggiunto alle attività della Deldossi Srl, assicurando ampia autonomia progettuale all'azienda, Del-Solution è in grado di offrire un servizio professionale specifico anche all'esterno, caratterizzandosi per elevati standard innovativi. Grazie all'impiego del Bim (Building Information Modeling), tecnologia ora affiancata e incrementata dall'applicazione della realtà aumentata, che permette di immergersi a 360 gradi nel progetto di nuovi ambienti, lo studio di progettazione edile può controllare in modo approfondito le commesse e fornire una precisa previsione dei costi. Del-Solution offre una consulenza all'insegna di esperienza e competenza specifiche, strutturando con il cliente un positivo e proficuo confronto su tutte le fasi di pre-realizzazione di un'opera edile. Studio di progettazione che collabora in sinergia con l'impresa di costruzione Deldossi Srl e le altre realtà associate del Gruppo Deldossi, Del-Solution attesta una consolidata capacità di ideazione ed elaborazione di soluzioni architettoniche, molte delle quali pubblicate anche su riviste di settore.

SERVIZI

Con l'ausilio di tecnologie e software di ultima generazione, Del-Solution garantisce servizi specializzati, altamente competitivi:

- Progettazione antisismica, antincendio, aree verdi, ecosostenibile, esecutiva, illuminotecnica, industriale, interni e residenziale
- Studi di fattibilità
- Restauri edili e progetti per beni culturali (mappature delle superfici architettoniche, diagnostica, analisi del degrado)
- Modellazione in Bim
- Certificazione energetica edifici
- Diagnostica strutturale
- Rilievi laser scanner
- Rilievi topografici con drone
- Domotica residenziale e sistemi KNX
- Coordinamento sicurezza
- Direzione lavori interventi strutturali e architettonici
- Contabilità lavori edili, strutturali e di restauro





STEELDEL



SteelDel, officina che offre una vasta gamma di manufatti di carpenteria metallica, meccanica e strutturale destinati alle costruzioni.

Nata da un'idea del geometra Catullo Deldossi e del figlio Angelo sulla base delle esigenze lavorative avanzate dall'impresa di costruzioni Deldossi Srl. In coerenza con la visione e con i rigorosi dettami del Gruppo Deldossi, SteelDel si è affermata nel proprio settore attraverso il miglioramento continuo, che garantisce al cliente la massima qualità nell'esecuzione di un vasto insieme di prodotti metallici finiti, impieghi in costruzioni edili e assimilate. L'azienda è partita dalla carpenteria metallica per sviluppare nel tempo una serie di servizi specifici e correlati, che utilizzano il meglio della tecnologia e delle competenze tecniche per realizzare manufatti di alta qualità.

SteelDel opera in stretta collaborazione e cooperazione con l'impresa edile Deldossi Srl e con le altre aziende del Gruppo Deldossi. La fase progettuale di ogni lavoro, sia strutturale sia architettonica, è curata dallo staff dello studio tecnico Del-Solution Srl, con a capo l'ingegnere Angelo Deldossi. I manufatti sono realizzati con meticolosa attenzione ai dettagli nell'officina coordinata dalla figura del responsabile di produzione. Per l'installazione in sicurezza delle opere realizzate, l'azienda di carpenteria metallica si avvale di piattaforme, autogrù e ponteggi di proprietà, così da posizionare direttamente in loco le strutture. Le diverse parti da assemblare vengono trasportate sul posto con un autocarro e montate con la piattaforma più idonea alla lavorazione. L'ufficio tecnico si occupa, infine, della stesura del Pos (Piano operativo di sicurezza) e predispone la documentazione richiesta dalle normative vigenti in materia di sicurezza sui luoghi di lavoro.

SERVIZI

- produzione e montaggio di strutture in acciaio e di facciate continue costituite da telai metallici ed elementi modulari in vetro o altro materiale
- carpenteria metallica, meccanica e strutturale in genere
- fornitura e posa lattineria in genere
- assemblaggio e montaggio di strutture metalliche di impianti
- lavorazione lamiere quali cesoiatura, piegatura, saldatura, verniciatura
- realizzazione di manufatti in rame, alluminio, zinco e altri metalli.



DELARS



DelArs, impresa specializzata in interventi di restauro e di conservazione del patrimonio storico-culturale, archeologico ed etno-antropologico.

L'azienda DelArs restaura e effettua interventi di restauro architettonico e risanamento conservativo del patrimonio storico-artistico, applicando le soluzioni più innovative del settore, con l'obiettivo finale di preservare la natura, l'aspetto estetico e il funzionamento strutturale di edifici, opere ed elementi decorativi in generale. DelArs preserva l'arte e tutela il patrimonio storico-artistico, culturale, archeologico ed etnoantropologico. L'azienda, in sinergia con le altre realtà che costituiscono il Gruppo Deldossi, garantisce alti livelli professionali al servizio dei clienti attuali e di quelli potenziali.

Tra le imprese di restauro bresciane qualificate per operare nelle categorie SOA, DelArs si caratterizza per un'offerta di servizi professionali a 360 gradi, capace di soddisfare le diverse richieste del committente, proponendo interventi mirati ed efficaci per il restauro conservativo dei manufatti mobili e immobili.

Gli interventi di restauro DelArs interessano un'ampia gamma di manufatti che possono subire più o meno intensamente alterazioni dovute all'esposizione a fenomeni di degrado fisici, chimici o biologici.

L'azienda è intervenuta per la conservazione e il restauro di manufatti architettonici, mobili e immobili in aree archeologiche di pregio internazionale. Tra queste il foro di Aquileia, dove DelArs si è adoperata, in sinergia con la Deldossi Srl, per il recupero e la conservazione delle pavimentazioni e delle colonne dei manufatti in pietra, effettuando anche un restauro lapideo e una verifica strutturale degli intercolumni, studiando un piano di diagnostica per l'intervento conservativo.

SERVIZI

- indagini diagnostiche, perizie tecniche, rilievi materici e fotogrammetria con l'ausilio di droni per il restauro;
- restauro manufatti archeologici (affreschi e dipinti murali, calchi in gesso, coperture di palazzi storici, cotto antico, graffiti antichi, graniglia, intonaci antichi, manufatti in legno, marmo antico, materiali lapidei, metalli antichi, pavimenti antichi, stucchi e decorazioni);
- interventi di restauro su beni vincolati (D.Lgs. 22 gennaio 2004, n. 42 – Codice dei beni culturali e del paesaggio): campanili, casali, castelli e fortificazioni, chiese, cimiteri e santuari, edifici storici, facciate, immobili residenziali, mobili, dipinti antichi e statue;
- contributi e agevolazioni fiscali per opere di restauro.





Gruppo Deldossi / Project Manager



AMMINISTRATORE E DIRETTORE TECNICO

ING. ANGELO MASSIMO DELDOSSI

GRUPPO DELDOSSI

DATI PERSONALI

Indirizzo Via dello Spino 15
Pompiano (Bs), Italia
25030

Anno di fondazione 1890

Sito www.deldossi.it

Contatti info@deldossi.it
+39 030 9465203
+39 030 9460777

ANNI DI ESPERIENZA 30

Componente del Consiglio di Amministrazione di DIHCUBE - Digital Italian Hub for Construction and Built Environment; Componente del consiglio direttivo e della Cabina di Regia Infrastrutture e Costruzioni dell'Uni-Ente Italiano di Normazione. Dal 2018-2024 responsabile e membro di numerose commissioni regionali e nazionali Ance (Associazione Nazionale Costruttori Edili); membro del Consiglio Fondazione ITS per il restauro "Cantieri dell'Arte" di cui la società Deldossi è una delle aziende fondatrici; Presidente e socio fondatore della Fondazione Campus Edilizia Brescia.

COMPETENZE

Come Ingegnere civile e a capo dello studio tecnico dell'impresa Deldossi Srl, si occupa di progettazione architettonica e strutturale, della direzione lavori unitamente al coordinamento della sicurezza, della fase del collaudo e possiede l'abilitazione per la firma progetti VV F legge 818/84, inoltre effettua diagnosi energetiche, acustiche e ambientali.

EDILIZIA

Da tempo è impegnato in prima linea per la lotta all'illegalità nel settore edile e in coerenza con tale visione, come presidente Eseb ha sottoscritto il Protocollo Legalità siglato dal Sistema Ance Brescia (Ance, Cape, Eseb), con: Comune di Brescia, Provincia di Brescia, Ordini professionali e Sindacati dei lavoratori. Negli anni si è occupato della costruzione ex novo sia in ambito industriale sia residenziale, ha collaborato alla realizzazione di complessi e innovativi progetti, legati

agli appalti pubblici e al restauro di edifici ecclesiastici, ha partecipato in varie fasi e ruoli alla formazione del tessuto urbano della zona orceana e della città di Brescia.

Gli piace seguire tutte le fasi, dalla progettazione sino alla consegna delle chiavi al committente; si avvale delle ultime tecnologie, quali la realtà virtuale, il Bim (Building Information Modeling) sul versante progettuale, mentre su quello applicativo, implementa l'impiego di impianti domotici di nuova generazione.

In tale ambito, come Presidente di Eseb, ha promosso la redazione di un Progetto innovativo, denominato Smart Living, finanziato da Regione Lombardia e Unione Europea.

Cuore del Progetto sono degli appositi sensori, attraverso i quali la casa diviene un soggetto attivo che trasmette informazioni utili, elaborate per migliorare la

sicurezza e il comfort abitativo. Un'applicazione dell'Internet delle cose.

La sua idea di costruzione e di restauro è improntata sulla soddisfazione piena del cliente che è sempre reso partecipe e tenuto al corrente dello stato dei lavori. Ricoprono una parte fondamentale la sicurezza del cantiere e il risparmio energetico, con particolare attenzione all'estetica. Crede fortemente che il futuro, e in buona parte già il presente, risiede nell'Edilizia 4.0, a questo proposito segue da vicino il Campus Edilizia Brescia, un format proposto da Eseb per far dialogare tutta la Filiera della casa e trovare soluzioni innovative.

ESPERIENZA PROFESSIONALE

- 1967** - Nato a Brescia, Italia
- 1987** - Diploma Liceo scientifico di Celana, Bergamo
- 1993** - Laurea in Ingegneria Civile, Università degli studi di Brescia
- 1995** - Iscrizione Ordine degli Ingegneri di Brescia n.2493

Altre abilitazioni

- Elenchi del ministero degli Interni ai sensi della Legge 7 dicembre 1984 n° 818
- Elenco provinciale dei Collaudatori
- Coordinatore per la rimozione, smaltimento e bonifica amianto
- Coordinatore della sicurezza per la progettazione e l'esecuzione dei lavori
- Report tecnici internazionali
- Responsabile della gestione qualità nelle imprese di costruzione

RUOLI E INCARICHI

Amministratore Unico della Deldossi Srl; Presidente di Ance Brescia dal giugno 2019 a tutt'oggi; Vicepresidente Nazionale con delega all'innovazione e tecnologia Ance, dal 2022 tutt'ora in carica; Componente del Consiglio di Amministrazione di Ance Servizi Srl; Componente del Comitato Editoriale di Ance Mag (rivista bimestrale dell'Ance); Ance Mag (rivista bimestrale dell'Ance); Componente del Consiglio di Amministrazione della soc. Edera Srl; Componente del Gruppo Tecnico "Il digitale per la competitività del sistema industriale di Confindustria";

ALCUNI INTERVENTI COORDINATI E GESTITI



2013 RESIDENCE STYLE AND RELAX, Desenzano del Garda (Bs)
Progettazione e direzione lavori, costruzione, prevenzione incendi

Cliente: Deldossi srl
Status: completo
Importo: € 5.500.000



2017 VILLA E DEPENDANCE, Marina di Pietrasanta (Lu)
Ristrutturazione e riqualificazione energetica, progettazione e direzione lavori

Cliente: Privato
Status: completo
Importo: € 1.000.000



2019 LIC PACKAGING SPA, Verolanuova (Bs)
Ampliamento capannone esistente e realizzazione del nuovo tunnel di evacuazione progettazione architettonica e strutturale

Cliente: Lic Packaging Spa
Status: completo
Importo: € 10.000.000



2022 POLO LOGISTICO AUTOTRASPORTI BODEI, Rodengo Saiano (Bs)
Progettazione strutturale e direzione lavori, in collaborazione con uno studio della provincia di Brescia, di un polo logistico comprendente un'autorimessa per camion con sei portoni per hangar e un corpo fabbrica dedicato al carico/scarico merci, dotato di 12 baie di carico e una zona uffici.

Cliente: Autotrasporti Bodei
Status: completo
Importo: € 2.400.000



Progetti

3

2019 LIC PACKAGING SPA, Verolanuova (Bs)**Importo: € 10.000.000****Nuova sede operativa Lic Packaging S.p.a.**

Per soddisfare la richiesta di innovare il processo produttivo industriale di Lic Packaging S.p.a., l'impresa Deldossi ha elaborato un progetto di Ricerca&Sviluppo ad hoc, in collaborazione con la stessa Lic Packaging S.p.a, che sfrutta le più recenti soluzioni tecnologiche per realizzare una sede operativa 4.0, dal layout moderno e prestazionale, in grado di garantire un'ottimale e razionale gestione delle attività aziendali, maggiori livelli di sicurezza e una migliore logistica interna al nuovo capannone.

Il progetto di ampliamento dell'area produttiva

La proposta ideata Deldossi si inserisce nel più ampio progetto di ampliamento della zona produttiva di Lic Packaging, che ha previsto la costruzione, su un lotto di oltre 17.500 metri quadri, di un magazzino automatico con più di 15.770 unità di carico e l'ampliamento della superficie lorda complessiva di pavimento dell'area produttiva a piano terra e al piano primo, oltre che della zona adibita a magazzino tradizionale.

Recuperate, inoltre, le superfici per standard privati, riservate a verde e a parcheggi, nonché gli spazi di manovra utili a consentire una normale circolazione degli automezzi e l'approvvigionamento e la spedizione delle merci. Il nuovo polo ha permesso di modificare i processi industriali in essere migliorando la viabilità all'interno del capannone: il layout studiato Deldossi ha modificato radicalmente i flussi in ingresso dei camion, introducendo sistemi di movimentazione innovativi altamente automatizzati e dotando la struttura di un collegamento automatico di tutte le aree produttive sia con il magazzino materie prime sia con quello del prodotto finito.

Verso un modello di Fabbrica Intelligente

Per realizzare il nuovo polo produttivo è stato necessario mappare i processi produttivi in essere e procedere a un accurato studio di prefattibilità per valutare le dotazioni tecnologiche da impiegare. Grazie all'introduzione di soluzioni all'avanguardia, l'area aspira a diventare una Smart Factory interconnessa, in linea con i principi dettati dalla quarta rivoluzione industriale, per migliorare il sistema produttivo, velocizzando il lavoro e utilizzando al meglio risorse e spazi disponibili.

**2019 RESTAURO CHIESA DEI SANTI PIETRO E PAOLO, Gottolengo (Bs)****Importo: € 1.800.000**

Completati i lavori di restauro e recupero edile dei prospetti esterni, la parrocchia di Gottolengo in collaborazione con la Curia di Brescia e professionisti incaricati, ha effettuato le attività di recupero delle superfici interne verticali ed orizzontali.

L'interno dell'edificio si compone di un'unica navata, sulla quale si affacciano le cappelle laterali, introdotte da archi a tutto sesto, e le cui pareti sono scandite da lesene sorreggenti la trabeazione su cui s'impone la volta; al termine dell'aula si sviluppa il presbiterio, a sua volta chiuso dall'abside semicircolare.

I lavori interni sono stati divisi in quattro lotti funzionali, permettendo al parroco Don Arturo di continuare a celebrare le funzioni religiose.

I restauri interni hanno previsto la conservazione di tutti i dipinti figurativi e monocromi, campiture neutre, stucchi, dorature, lapideo e il risanamento degli intonaci ammalorati.



2020 UNIVERSITA' CATTOLICA DEL SACRO CUORE, Brescia**Importo: € 25.000.000**

I lavori hanno previsto la ristrutturazione e riqualificazione della porzione in lato nord-est dell'attuale fabbricato denominato "ex seminario vescovile Diocesano" ubicato in Via della Garzetta snc, località Mompiano (Bs), per la creazione della seconda sede dell'Università Cattolica del Sacro Cuore. I lavori sono terminati nell'ottobre 2020 ed hanno regalato alla città un nuovo ateneo, dotato di un campus immerso nel verde. Nelle aule e nei laboratori, per circa quindicimila metri quadrati coperti, gli studenti possono godere di spazi confortevoli, ai quali si aggiungono la biblioteca, gli uffici per i docenti, le aule studio, la mensa, la palestra e gli spazi per lo sport e il tempo libero.

Alcuni numeri:

- 20.500 mq di superficie totale
- 14.700 mq di spazi coperti di cui 12.900 esistenti e 1.800 costruiti ex novo
- 29 aule per un totale di 2.000 posti
- 1 biblioteca con sala da lettura e 70 posti a sedere
- 2 depositi libri da 180.000 volumi
- 3 laboratori d'informatica con 105 posti complessivi
- 13 laboratori di fisica
- Studi per docenti
- 12 sale per riunioni e seminari
- 4 aule studio da 220 posti
- 2 sale tesi
- 1 mensa da 200 posti
- Bar
- 1 libreria
- 1 palestra
- 1 campo da calcio

Il cantiere è stato gestito con un metodo innovativo dal punto di vista della sicurezza, che ha previsto l'esecuzione dei controlli in maniera digitale e l'interfacciamento con il software Check della Cape.

La sicurezza è stata garantita da tornelli d'accesso e dalla presenza di una guardia per il controllo e la verifica dei badge dei dipendenti adetti ai lavori.

Per garantire la sicurezza prima e dopo i lavori, l'impresa ha sviluppato un progetto che assicura la stabilità antisismica dell'edificio.

Per quanto riguarda, infine, la riduzione dell'impatto ambientale, Deldossi srl ha sviluppato il progetto riutilizzando i materiali provenienti dall'abbattimento di alcune parti del vecchio stabile, rispettando, in questo modo, i principi di base dell'economia circolare.

Unicatt rappresenta uno dei primi esempi di cantiere cognitivo. Attraverso l'utilizzo di cartelle digitali condivise, gestite in cloud, vengono raccolti dati e formulate soluzioni strategiche in maniera rapida ed efficace. Grazie al "database di cantiere" predisposto dalla Deldossi srl, e a uno specifico software all'avanguardia, sono stati migliorati i modelli di business e ottimizzati i processi gestionali e le fasi di costruzione, convertendo il progetto in linguaggio Bim (Building Information Modeling).

**2020 UFFICI ELISIR, Pompiano (Bs)****Importo: € 1.000.000**

Deldossi rivoluziona la struttura interna della sede di Pompiano organizzando spazi e strumentazioni in linea con la filosofia portata avanti da Elisir (Energy, Life Styled and Seismic Innovation for Regenerated Buildings), progetto, di cui la stessa impresa è partner, che si propone di sviluppare la digitalizzazione dell'ambiente costruito attraverso modelli di intervento sul patrimonio edilizio nell'ottica del miglioramento sismico, della riqualificazione energetica e dello smart living.

Il cliente al centro

Accolti da un rinnovato ingresso e da ambienti open space, personalizzati e curati negli aspetti architettonici e di design, clienti e professionisti della Deldossi possono confrontarsi e studiare le migliori soluzioni supportate da spazi di accoglienza e di lavoro ottimizzati e performanti, dotati di attrezzature tecnologiche all'avanguardia. I nuovi uffici forniscono diversi comfort e sono stati organizzati per migliorare l'esperienza e la soddisfazione del cliente, evidenziando anche l'evoluta capacità progettuale e di realizzazione dell'impresa, attenta sia alla qualità del lavoro sia agli aspetti che caratterizzano la qualità della vita.

Gli uffici e la nuova Huddle Room

La sede Deldossi rigenera gli spazi di lavoro attrezzandosi con monitor di ultima generazione, nuovi sistemi di integrazione dei processi di lavoro, software e tecnologie Bim orientate per una maggiore efficienza e produttività e un'innovativa Huddle Room, dotata di schermo, casse audio, pannelli fonoisolanti e telecamera orientabile, per organizzare riunioni, brainstorming e videoconferenze a distanza.



2022 POLO LOGISTICO AUTOTRASPORTI BODEI, Rodengo Saiano (Bs)**Importo: € 2.400.000**

Il Gruppo Deldossi, in sinergia con i progettisti e la direzione lavori dello Studio tecnico Dossena Galesi, ha realizzato a Rodengo Saiano (Brescia) il nuovo insediamento logistico della ditta Autotrasporti Bodei Srl. Sulla base di un progetto strutturale a cura dell'associata DelSolution, sono stati edificati, su un lotto di 6.700 mq, due corpi prefabbricati: uno adibito ad autorimessa per camion con sei portoni per hangar; l'altro dedicato al carico/scarico merci, dotato di 12 baie di carico e una zona uffici, con una superficie complessiva di circa 2.500 mq uniti da una tettoia in legno lamellare di circa 1.300 mq. La costruzione di quest'ultima è stata tra le operazioni più complesse e sfidanti sul piano del trasporto e della posa dei materiali, insieme alla realizzazione di un imponente sistema di drenaggio delle acque meteoriche. Il cantiere è stato gestito ottimamente in termini di controllo degli accessi, sicurezza e condivisione dei dati con professionisti e subappaltatori grazie all'ausilio di strumentazioni tecnologiche all'avanguardia adottate dal Gruppo Deldossi. Nello specifico, sono state sfruttate le funzionalità della piattaforma Enigma per garantire l'accesso ai lavori ai soli addetti, sono stati installati sistemi di antifurto e videosorveglianza e la condivisione dei file di cantiere è avvenuta tramite cloud Google Drive.

**2022 COMPLESSO YARD LDV74, Brescia (BS)****Importo: € 4.500.000**

Il complesso immobiliare LDV74 è una struttura di cinque piani fuori terra, oltre il piano terra, e due livelli interrati, nata dal completo recupero di un edificio degli anni '70. Il progetto si distingue per un design architettonico moderno e innovativo, capace di fondere estetica e funzionalità.

Originariamente destinato ad attività bancarie, direzionali e commerciali, il complesso è stato ripensato per offrire spazi abitativi di alta qualità. Gli ex archivi della banca sono stati trasformati in parcheggi, cantine, e aree dedicate a biciclette e motocicli.

L'anima green di LDV74 si riflette nelle sue geometrie equilibrate e nei dettagli unici, progettati per offrire uno stile di vita smart e ricco di personalità. Gli spazi verdi sono stati integrati con cura, conferendo armonia e benessere agli ambienti. La gestione delle aree comuni è stata concepita per soddisfare le esigenze moderne: una sala condominiale è stata attrezzata con strumenti dedicati allo smart working, dimostrando l'attenzione del Gruppo Deldossi alle necessità attuali.

Il complesso unisce elementi di raffinata eleganza con soluzioni Hi-tech, creando un'esperienza abitativa all'avanguardia. LDV74 è un edificio Nzeb (Nearly Zero Energy Building), progettato con tecnologie di ultima generazione per ridurre al minimo il consumo di risorse energetiche, riaffermando l'impegno del Gruppo Deldossi verso la sostenibilità e l'innovazione.



2023 RESTAURO DELLA TORRE VITTORIA, Brescia

Il Gruppo Deldossi si è impegnato nel restauro dei prospetti esterni, dei porticati e della galleria del Torrione di piazza Vittoria a Brescia, progettato dall'architetto romano Marcello Piacentini e realizzato tra il 1931 e il 1932.

A distanza di novant'anni dalla sua costruzione, l'edificio è stato riportato al suo originario splendore grazie a interventi di pulitura a secco e al trattamento delle croste nere superficiali mediante un sistema di pulitura laser. Questa tecnologia, già utilizzata dal Gruppo Deldossi in altri cantieri bresciani e per il restauro conservativo del Foro Romano di Aquileia, ha permesso di intervenire con precisione e delicatezza ed ha garantito un approccio sicuro ed efficace per affrontare le operazioni di consolidamento del paramento murario, valorizzando la ricchezza dei laterizi e la graniglia.

Il restauro ha incluso anche la rifinitura dei bassorilievi in argilla e cotto, realizzata utilizzando tecnologie e nanotecnologie all'avanguardia per la conservazione dei beni culturali. Sono stati effettuati interventi di lucidatura, integrazione degli elementi architettonici e ripristino dei rivestimenti tipici dell'edilizia novecentesca. Inoltre, sono stati migliorati l'intonazione e la finitura delle superfici, con l'aggiunta di uno strato protettivo per assicurare la durabilità del restauro.

Importo: € 1.450.000**2023 FABBRICATO DI LARGO CASE OPERAIE, Palazzolo sull'Oglio (Bs)****Importo: € 15.000.000**

Si tratta di lavori di riqualificazione commissionati dalla Cooperativa sociale palazzolese onlus al Gruppo Deldossi per il recupero di un edificio nel quartiere delle case operaie di Palazzolo sull'Oglio. Il complesso rappresenta un'importante testimonianza dell'edilizia urbana di inizio Novecento, sia per le sue caratteristiche insediative, sia per i tratti architettonici che presentano un apparato decorativo semplice, ma fortemente identificativo. Le operazioni di riqualificazione, che hanno seguito fedelmente il progetto di recupero definito dal proprietario dello stabile, grazie a un investimento di 15 milioni di euro, hanno riconsegnato alla comunità locale una struttura di grande rilevanza sociale, che oggi mette a disposizione delle fasce più deboli nuovi alloggi, garantendo soluzioni abitative di qualità. L'intervento ha consentito di migliorare, oltre all'aspetto esteriore dell'immobile, anche la sicurezza dell'intero complesso.

Considerata la valenza storica dell'edificio, ricadente in vincolo paesaggistico, per poter assicurare il rispetto e il recupero ottimale dei materiali distintivi del fabbricato, l'impresa di costruzioni Deldossi, con le consociate Delsolution, Steedel e Delars, ha svolto i lavori in stretto dialogo con la Soprintendenza. Durante le operazioni,

oltre alle attività di restauro e risanamento degli intonaci della facciata e degli elementi architettonici, sono stati integrati nella struttura sette nuovi vani ascensore esterni al fabbricato per garantire l'accessibilità alle unità immobiliari e permettere la rifunzionalizzazione dell'edificio. Gli appartamenti, 48 in totale, garantiscono il massimo comfort acustico, sono stati isolati termicamente e dotati di un impianto di riscaldamento e raffrescamento centralizzato da remoto che monitora i consumi per ciascuna unità abitativa, assicurando il miglior efficientamento energetico. A disposizione dei rinnovati alloggi è stata creata un'auto-rimessa con una superficie di circa 1.400 metri quadrati, che ha sostituito i parcheggi fuori terra. A livello strutturale, sono stati rinforzati anche i solai in legno ed è stata realizzata una nuova copertura, più leggera. Per conservare il carattere originario dell'edificio, tutte le procedure di riqualificazione sono state svolte adottando una strategia di conservazione massima, con l'utilizzo di tecniche e materiali compatibili con l'edificio storico, al fine di valorizzarlo. I lavori eseguiti hanno riscontrato un impatto positivo sul contesto sociale del comune palazzolese, perché hanno restituito al quartiere una testimonianza significativa del proprio passato.

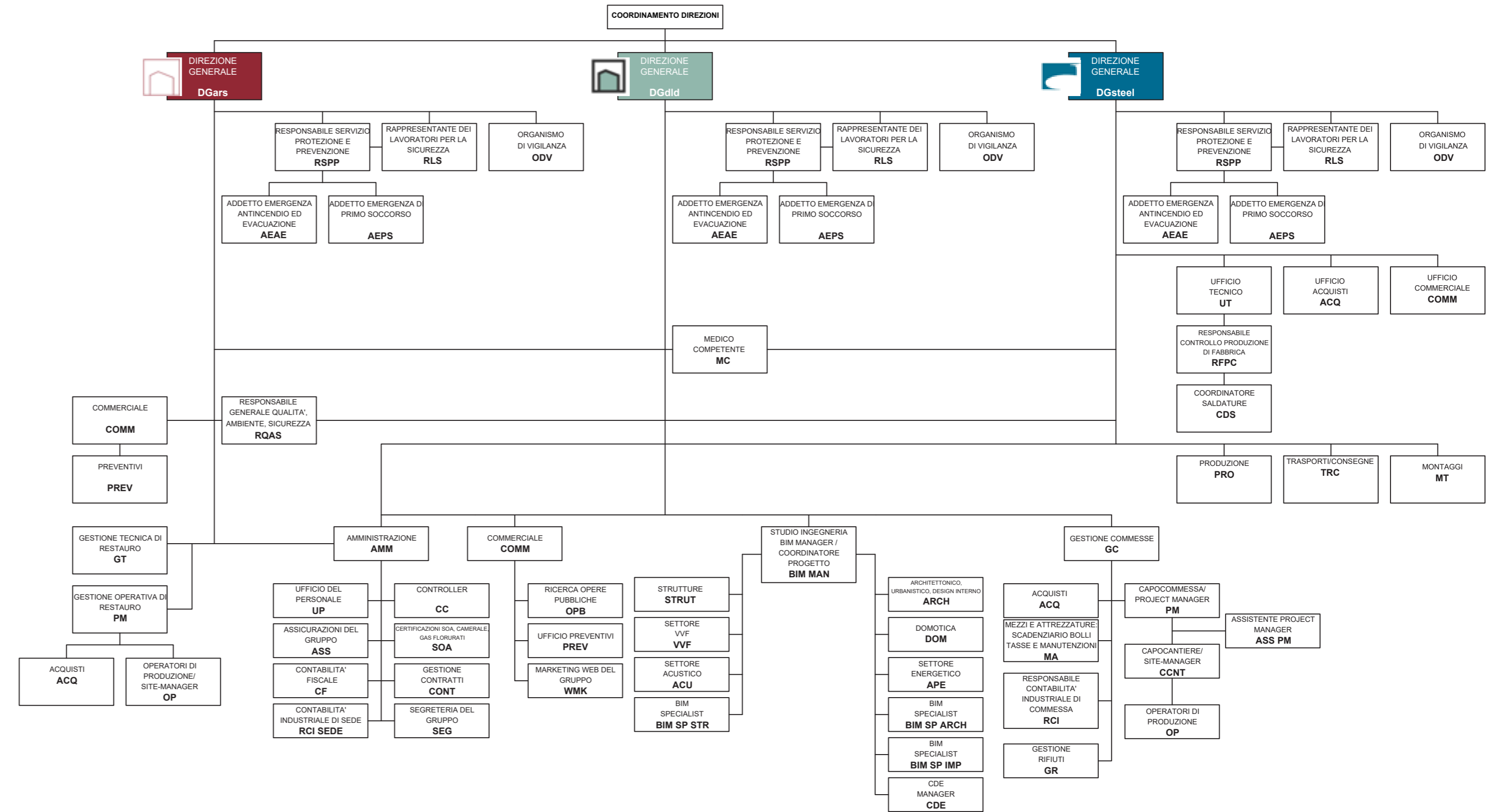




4

Organigramma

ORGANIGRAMMA CONSOLIDATO DI GRUPPO





5

CV: Ufficio tecnico architettonico



PROGETTISTA ARCHITETTONICO, IMPIANTI ELETTRICI E DOMOTICI - IT MANAGER

GEOM. Loris PIOVANELLI

DELSOLUTION

ESPERIENZA PROFESSIONALE

- 1988** - Nato a Orzinuovi (Bs), Italia
- 2007** - Diploma Istituto Tecnico per geometri G.Cossali, Orzinuovi (Bs)
- 2009** - Abilitazione all'esercizio di geometra
- 2009** - Studio della provincia di Brescia
- 2011** - Gruppo Deldossi, Pompiano (Bs)

ANZIANITA' AZIENDALE 14

ANZIANITA' DI FUNZIONE 16

COMPETENZE

- BIM**

Esperto nell'utilizzo della tecnologia BIM, un sistema innovativo adottato per la progettazione e gestione di edifici civili e industriali. Questo modello informativo permette di descrivere le componenti edilizie in modo completo e dettagliato, dalla fase di studio e verifica di fattibilità fino alla costruzione operativa, garantendo informazioni coordinate e affidabili.



- CERTIFICAZIONE ENERGETICA**

Redazione di attestati di prestazione energetica per valutare e migliorare l'efficienza energetica degli edifici, sia nello stato attuale che dopo interventi di efficientamento.



- ELABORAZIONE DI PRATICHE EDILIZIE**

Preparazione di documentazione tecnica per manutenzioni, nuove costruzioni, riqualificazioni e restauri, con attenzione alla conformità normativa.

- DOMOTICA**

Certificato KNX Partner dal 2019, progetta sistemi di automazione per edifici residenziali, terziari e industriali, garantendo soluzioni intelligenti e personalizzate per la gestione degli spazi moderni.



- PROGETTAZIONE INDUSTRIALE**

Pianificazione di soluzioni funzionali e innovative per stabilimenti produttivi, utilizzando modelli BIM per una gestione integrata dei progetti.



- PROGETTAZIONE ESECUTIVA**

In collaborazione con Deldossi Srl, si occupa di progetti esecutivi dettagliati, garantendo risultati finali che rispettano le specifiche operative e costruttive.

- PROGETTAZIONE ILLUMINOTECNICA**

Realizzazione di progetti di lighting design che integrano estetica ed efficienza energetica, migliorando l'aspetto estetico e funzionale degli spazi.



- PROGETTAZIONE ECO SOSTENIBILE**

Sviluppo di architetture sostenibili basate su principi economici, energetici e ambientali, con particolare attenzione all'uso equilibrato delle risorse e al funzionamento efficiente degli impianti.



- PROGETTAZIONE RESIDENZIALE**

Realizzazione di soluzioni su misura per edifici pubblici e privati, sfruttando tecnologie avanzate come il BIM e la realtà virtuale per garantire un elevato comfort abitativo e un approccio chiavi in mano.





PROGETTISTA ARCHITETTONICO

ARCH. Melania DELDOSSI

DELSOLUTION

ESPERIENZA PROFESSIONALE

1998 - Nata a Manerbio (Bs), Italia

2017 - Diploma Liceo artistico B.Munari, Crema (Cr)

2024 - Laurea in Architettura, Università degli studi di Firenze

2024 - Gruppo Deldossi, Pompiano (Bs)

2024 - Abilitazione alla professione di architetto

2025 - Iscrizione Ordine degli Architetti di Brescia n.3787

ANZIANITA' AZIENDALE 1

ANZIANITA' DI FUNZIONE 1

COMPETENZE

• PROGETTAZIONE ECOSOSTENIBILE

Sviluppo di soluzioni architettoniche basate su criteri di sostenibilità economica, energetica e ambientale, garantendo un uso efficiente delle risorse e il corretto funzionamento degli impianti.

• PROGETTAZIONE DI AREE VERDI

Utilizzo di strumenti avanzati come modellazione 3D, rendering e realtà virtuale per pianificare giardini, terrazzi e spazi urbani.

• PROGETTAZIONE D'INTERNI

Realizzazione di soluzioni su misura per abitazioni e uffici, combinando creatività e tecnologia per soddisfare le esigenze estetiche e funzionali dei clienti.

• PROGETTAZIONE RESIDENZIALE

Sviluppo di progetti personalizzati e ad alto comfort abitativo, sfruttando tecnologie innovative come il BIM e la realtà virtuale.

• PROGETTAZIONE E PIANIFICAZIONE

Specializzato in diverse tipologie di progettazione, tra cui:

- Progettazione esecutiva e antisismica
- Progettazione ecosostenibile e illuminotecnica
- Progettazione industriale, residenziale, di interni e aree verdi
- Progettazione esecutiva

• DISBRIGO PRATICHE EDILIZIE

Elaborazione di pratiche edilizie per manutenzioni ordinarie e straordinarie, nuove costruzioni, riqualificazioni, restauri edili e risanamenti conservativi.



• BIM (Building Information Modeling)

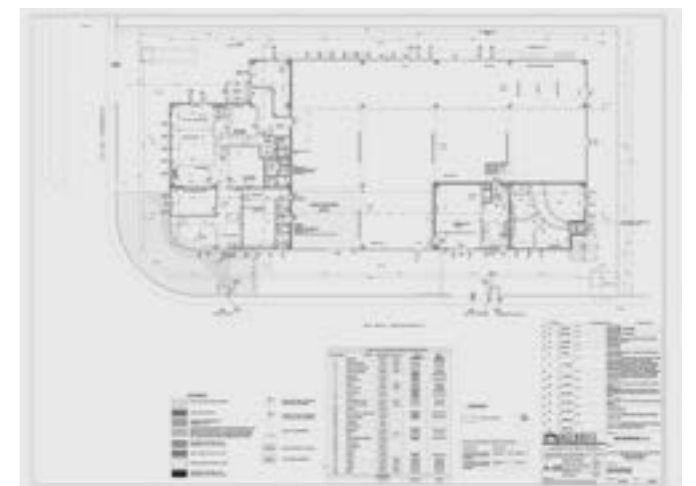
Esperto nell'utilizzo della tecnologia BIM, un sistema innovativo adottato per la progettazione e gestione di edifici civili e industriali.

• RESTAURO E RIQUALIFICAZIONE

Partecipazione a interventi significativi su edifici storici e residenziali, applicando tecniche conservative di alta qualità.

• MARKETING

Gestione del marketing digitale e della comunicazione, pianificando strategie di pubblicità sui canali social, creando contenuti e monitorando le performance per aumentare la visibilità e l'engagement delle attività aziendali.



**DIRETTORE TECNICO RESTAURATORE****Stefano TUCCI**

DELARS

ESPERIENZA PROFESSIONALE

- 1969** - Nato a Roma, Italia
- 1989** - Diploma all'istituto d'arte Caravaggio, Brescia
- 1995** - Laurea in Lettere e Filosofia, Università di Bologna
- 2020** - Gruppo Deldossi, Pompiano (Bs)

ANZIANITA' AZIENDALE **5**
ANZIANITA' DI FUNZIONE **33**

COMPETENZE

Restauratore e direttore tecnico con oltre 30 anni di esperienza nella conservazione e restauro di beni culturali e patrimonio storico-artistico. Attualmente ricopre il ruolo di Direttore Tecnico e si occupa di restauri di dipinti murali, intonaci antichi, marmo e derivati, oltre a interventi di manutenzione conservativa su immobili vincolati. Specializzato nel recupero di affreschi, mezzi freschi, intonaci e nel risanamento di murature storiche. La sua attività include anche la consulenza e la progettazione di piani di restauro per edifici storici, con particolare attenzione alla diagnostica, alle relazioni specialistiche di restauro e alle analisi stratigrafiche delle superfici storiche.

ALCUNI INTERVENTI COORDINATI E GESTITI**2022 RESTAURO CONSERVATIVO DEI PROSPETTI ESTERNI E DELLA TORRE CAMPANARIA DELLA CHIESA DI S. PROCOPIO, Fiesco (Cr)**

Cliente: Parrocchia S. Procopio
 Status: completo
 Importo: € 350.000

**2022 RESTAURO CONSERVATIVO, Gottolengo (Bs)**

Cliente: Parrocchia di Gottolengo
 Status: completo
 Importo: € 1.800.000

**2022 RESTAURO DEL FORO ARCHEOLOGICO ROMANO, Aquileia (Ud)**

Status: completo
 Importo: € 500.000

**2023 RISTRUTTURAZIONE E RESTAURO TORRIONE, Brescia (Bs)**

Cliente: Privato
 Status: completo
 Importo: € 1.450.000

**RESTAURATRICE****Dott.ssa Michela ALPINO**

DELARS

ESPERIENZA PROFESSIONALE

- 1988** - Nata a Treviglio (Bg), Italia
- 2007** - Diploma Liceo artistico S.Weil, Treviglio (Bg)
- 2010** - Diploma in tecnico del restauro, Scuola professionale per la valorizzazione dei beni culturali fondazione Enaip Lombardia, (Botticino Bs)
- 2013** - Laurea di primo livello in tecnologie per la conservazione e il restauro dei Beni Culturali, Università degli studi di Ferrara
- 2021** - Gruppo Deldossi, Pompiano (Bs)

ANZIANITA' AZIENDALE **4**
ANZIANITA' DI FUNZIONE **11**

COMPETENZE

Restauratrice specializzata nel restauro di dipinti murali, tele e legno, con un'ampia esperienza nel settore della conservazione dei beni culturali. Si occupa del restauro di edifici e opere di valore storico-artistico, oltre ad interventi su opere murarie, lignee e metalliche di pregio. Vanta competenze avanzate nella pulitura, consolidamento e ricostruzione di opere d'arte, oltre che nella diagnostica e nella progettazione di interventi conservativi.

ALCUNI INTERVENTI COORDINATI E GESTITI**2022 RESTAURO CONSERVATIVO DEI PROSPETTI ESTERNI E DELLA TORRE CAMPANARIA DELLA CHIESA DI S. PROCOPIO, Fiesco (Cr)**

Cliente: Parrocchia S. Procopio
 Status: completo
 Importo: € 350.000

**2022 RESTAURO CONSERVATIVO, Gottolengo (Bs)**

Cliente: Parrocchia di Gottolengo
 Status: completo
 Importo: € 1.800.000

**2022 RESTAURO DEL FORO ARCHEOLOGICO ROMANO, Aquileia (Ud)**

Status: completo
 Importo: € 500.000

**2023 RISTRUTTURAZIONE E RESTAURO TORRIONE, Brescia (Bs)**

Cliente: Privato
 Status: completo
 Importo: € 1.450.000



5

CV: Ufficio tecnico strutturale

**RESPONSABILE UFFICIO TECNICO STRUTTURALE****ING. Marco PASQUINI****DELSOLUTION****ESPERIENZA PROFESSIONALE**

- 1976** - Nato a Orzinuovi (Bs), Italia
- 1995** - Diploma Liceo scientifico B. Pascal, Orzinuovi (Bs)
- 2002** - Laurea in Ingegneria civile, Università degli studi di Brescia
- 2005** - Studio tecnico Deldossi, Pompiano (Bs)

ANZIANITA' AZIENDALE 20**ANZIANITA' DI FUNZIONE** 20**COMPETENZE**• **DIAGNOSTICA STRUTTURALE**

L'ufficio tecnico tramite tecniche moderne di diagnostica strutturale di edifici, indaga le caratteristiche organiche e costitutive di un immobile sito a Brescia o in altre province italiane per poter calibrare al meglio futuri interventi di recupero, sistemazione e riqualificazione

• **LABORATORIO PROVE MATERIALI**

Convinto che il controllo di Qualità interno sia sinonimo di maggiore affidabilità, quindi di accresciuta garanzia per i clienti, lo studio tecnico ha dato vita a un laboratorio interno per analisi e prove meccaniche sui materiali da costruzione.

• **PROGETTAZIONE ANTISISMICA**

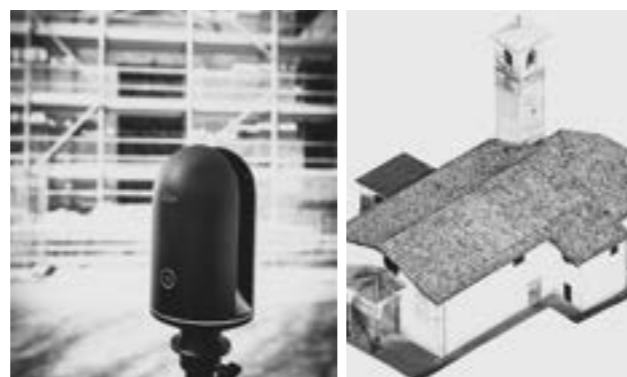
L'ufficio tecnico progettazione antisismica di edifici di Brescia e di altre zone d'Italia, studia la soluzione ideale adottando tutti i criteri che garantiscono alla struttura un'ottimale sismoresistenza.

• **PROGETTAZIONE INDUSTRIALE**

Alla progettazione per edilizia civile, Del-Solution affianca anche competenze specifiche nella progettazione industriale, ideando soluzioni moderne, funzionali e adatte alle esigenze della singola attività per stabilimenti produttivi siti nei territori di Brescia e di tutta Italia. Lo studio realizza modelli Bim .

• **RILIEVI LASER SCANNER**

L'ufficio tecnico effettua rilievi laser scanner anche di manufatti complessi o di grandi dimensioni. Questa tecnologia viene impiegata per la creazione di modelli virtuali tridimensionali che riportano in maniera federe le caratteristiche reali delle strutture e degli oggetti scansionati e sui quali si prevede un intervento di riqualificazione o restauro. La topografia laser scanner acquisisce le coordinate spaziali e restituisce una nuvola di punti digitali di altissima precisione.

**PROGETTISTA STRUTTURALE****ING. Andrea TININI****DELSOLUTION****ESPERIENZA PROFESSIONALE**

- 1984** - Nato a Manerbio (Bs), Italia
- 2003** - Diploma Liceo scientifico N. Copernico, Brescia
- 2012** - Laurea in Ingegneria civile, Università degli studi di Brescia
- 2013** - Dottorato e borsa di ricerca, Università degli studi di Brescia
- 2018** - Studio tecnico Deldossi, Pompiano (Bs)

ANZIANITA' AZIENDALE 7**ANZIANITA' DI FUNZIONE** 8**COMPETENZE**• **DIAGNOSTICA STRUTTURALE**

L'ufficio tecnico tramite tecniche moderne di diagnostica strutturale di edifici, indaga le caratteristiche organiche e costitutive di un immobile sito a Brescia o in altre province italiane per poter calibrare al meglio futuri interventi di recupero, sistemazione e riqualificazione

• **LABORATORIO PROVE MATERIALI**

Convinto che il controllo di Qualità interno sia sinonimo di maggiore affidabilità, quindi di accresciuta garanzia per i clienti, lo studio tecnico ha dato vita a un laboratorio interno per analisi e prove meccaniche sui materiali da costruzione.

• **PROGETTAZIONE ANTISISMICA**

L'ufficio tecnico progettazione antisismica di edifici di Brescia e di altre zone d'Italia, studia la soluzione ideale adottando tutti i criteri che garantiscono alla struttura un'ottimale sismoresistenza.

• **PROGETTAZIONE INDUSTRIALE**

Alla progettazione per edilizia civile, Del-Solution affianca anche competenze specifiche nella progettazione industriale, ideando soluzioni moderne, funzionali e adatte alle esigenze della singola attività per stabilimenti produttivi siti nei territori di Brescia e di tutta Italia. Lo studio realizza modelli Bim .

• **RILIEVI LASER SCANNER**

L'ufficio tecnico effettua rilievi laser scanner anche di manufatti complessi o di grandi dimensioni. Questa tecnologia viene impiegata per la creazione di modelli virtuali tridimensionali che riportano in maniera federe le caratteristiche reali delle strutture e degli oggetti scansionati e sui quali si prevede un intervento di riqualificazione o restauro. La topografia laser scanner acquisisce le coordinate spaziali e restituisce una nuvola di punti digitali di altissima precisione.





CV: Ufficio amministrativo

5

**RESPONSABILE AMMINISTRATIVO****GEOM. Simona VENTURINI****GRUPPO DELDOSSI****ESPERIENZA PROFESSIONALE****1969** - Nata a Orzinuovi (Bs), Italia**1988** - Diploma Istituto Tecnico per geometri G. Cossali, Orzinuovi (Bs)**1988** - Gruppo Deldossi, Pompiano (Bs)**ANZIANITA' AZIENDALE** 37**ANZIANITA' DI FUNZIONE** 37**COMPETENZE**

- Organizzazione e coordinamento dei servizi amministrativi
- Organizzazione e coordinamento dei servizi contabili
- Organizzazione e coordinamento dei servizi finanziari
- Applicazione norme vigenti in materia di gestione amministrativa e contabile
- Applicazione norme vigenti nelle tecniche di analisi dei processi amministrativi

- **CONOSCENZA CONTABILE**

Conoscenza dei principi contabili e finanziari per la gestione dei bilanci, fatture, dichiarazioni fiscali e altri documenti finanziari, garantendo la solidità finanziaria e la conformità normativa dell'organizzazione.

- **GESTIONE DEL BUDGET**

Monitoraggio dei costi onde assicurare che l'organizzazione rimanga all'interno del budget stabilito. Questo livello di controllo finanziario è essenziale per garantire la sostenibilità economica e il successo a lungo termine.

- **CONOSCENZA DELLE LEGGI FISCALI E NORMATIVE**

Conoscenza leggi fiscali e normative al fine di garantire la conformità fiscale e legale dell'organizzazione, riducendo al minimo i rischi e garantendo un funzionamento regolare e affidabile nelle attività aziendali.

- **GESTIONE DELLE RISORSE UMANE**

Gestione delle risorse affidate garantendo all'organizzazione il loro buon operato.

- **RISOLUZIONE DEI PROBLEMI**

Supporto alle Direzioni Aziendali nella gestione di eventi straordinari onde garantirne la correttezza sia dal punto di vista contabile sia anche dal punto di vista documentale.

- **RAPPORTI CON GLI STAKEHOLDER INTERESSATI**

Rapporti con gli Istituti Finanziari, le Compagnie Assicuratrici, le Associazioni di categoria, gli Istituti Previdenziali, i Professionisti (legali, fiscali, sicurezza, finanziari), gli Enti di Certificazione ISO.

Rapporti con i clienti (interfaccia principale sulle richieste amministrative e talvolta filtro su quelle tecniche onde indirizzarle nella maniera corretta) e con i fornitori.

- **ETICA**

La gestione delle finanze e delle informazioni sensibili richiede un impegno incondizionato verso l'integrità ed etica professionale. Trasparenza e responsabilità morale nel trattamento di dati finanziari e informazioni confidenziali.

**RESPONSABILE AMBIENTE, QUALITA' E SICUREZZA****GEOM. Fabrizio TOMASONI****GRUPPO DELDOSSI****ESPERIENZA PROFESSIONALE****1994** - Nato a Brescia, Italia**2014** - Diploma Istituto Tecnico per geometri Tartaglia-Olivieri, Brescia**2015** - Studio della provincia di Brescia**2017** - Gruppo Deldossi, Pompiano (Bs)**ANZIANITA' AZIENDALE** 8**ANZIANITA' DI FUNZIONE** 10**COMPETENZE E CERTIFICAZIONI**

- Mantenimento certificazione UNI EN ISO 9001:2015
- Ottenimento certificazione UNI EN ISO 14001:2015
- Ottenimento certificazione UNI ISO 45001:2018
- Responsabile Qualità Delars srl
- Ottenimento certificazione UNI EN ISO 9001:2015
- Addetto Primo Soccorso reparto uffici
- Addetto Antincendio reparto uffici
- Ricerca ed analisi gare d'appalto pubbliche
- Attività, registrazione e controllo di contabilità industriale di cantiere
- Accettazione e prove a compressione di provini di cls
- Redazione Piani Operativo di Sicurezza
- Redazione e disegno Pi.M.U.S.
- Stesura documenti per la sicurezza aziendali
- Analisi e controllo documentazione ITP sicurezza subappaltatori
- Gestione e controllo delle pratiche ARPA, inerenti alle terre e rocce da scavo
- Compilazione FIR
- Segreteria generale
- Controllo e gestione documentazione mezzi aziendali
- Stesura Stato Avanzamento Lavori attraverso software CPM

CORSI E SEMINARI

- Corso obbligatorio di formazione specifica di 8 ore: settore impiegatizio rischio basso presso ESEB Ente Sistema Edilizia Brescia
- Seminario relativo a indicazioni per la gestione sostenibile dei rifiuti da costruzione e demolizione e per l'utilizzo degli aggregati riciclabili presso ESEB Ente Sistema Edilizia Brescia
- Corso trasversale per apprendisti professionalizzanti di 40 ore (1° corso) presso SAEF
- Corso trasversale per apprendisti professionalizzanti di 40 ore (2° corso) presso SAEF
- Corso formazione addetto antincendio rischio medio (ai sensi degli art. 7 del D.M. 10/03/1998) presso ESEB Ente Sistema Edilizia Brescia
- Corso formazione addetto primo soccorso (ai sensi degli artt. 18 e 45 D.lgs 81/2008 e del D.M. nr. 388 del 15/07/2003 e successive modificazioni) presso ESEB Ente Sistema Edilizia Brescia
- Corso carrelli industriali semoventi con conducente a bordo, carrelli semoventi a braccio telescopico e carrelli sollevatori/elevatori semoventi telescopici rotativi presso ESEB Ente Sistema Edilizia Brescia

**IMPIEGATO TECNICO****Daniela MONTINI****GRUPPO DELDOSSI****ESPERIENZA PROFESSIONALE****1972** - Nata a Orzinuovi (Bs), Italia**1991** - Diploma Istituto Tecnico di Ragioneria G.Cossali, Orzinuovi (Bs)**2022** - Gruppo Deldossi, Pompiano (Bs)**ANZIANITA' AZIENDALE** 3**ANZIANITA' DI FUNZIONE** 34

Comprovata esperienza e responsabilità nell'assicurare lo sviluppo delle attività di approvvigionamento funzionali alle esigenze di cantiere, garantendo l'ottimizzazione qualitativa, quantitativa ed economica degli acquisti di materiali e servizi. Comprovata esperienza nella gestione documentazione in ambito sicurezza necessaria all'ingresso in cantiere del personale.

COMPETENZE

- Gestione ordini e contratti di subappalto
- Gestione e calendarizzazione fabbisogni di cantiere
- Gestione listino fornitori e verifica idoneità
- Monitoraggio dei budget di acquisto
- Ricerca di mercato di prodotti
- Ricerca di mercato validazione nuovi fornitori
- Analisi e comparazione offerte fornitori

**ADDETTA CONTABILITÀ FISCALE****Lara MOMBELLI****GRUPPO DELDOSSI****ESPERIENZA PROFESSIONALE****1985** - Nata a Chiari (Bs), Italia**2004** - Diploma I.T.C.G. L. Einaudi - Perito aziendale, Chiari (Bs)**2019** - Gruppo Deldossi, Pompiano (Bs)**ANZIANITA' AZIENDALE** 6**ANZIANITA' DI FUNZIONE** 21

Professionista con oltre 15 anni di esperienza nel settore amministrativo e contabile. Le sue competenze includono la gestione della contabilità generale e analitica, la registrazione di fatture attive e passive, la gestione della documentazione per gare d'appalto e certificazioni SOA, oltre alla predisposizione del bilancio ante imposte. Esperta nell'utilizzo di software gestionali come Teamsystem Gamma Enterprise e CPM, possiede ottime capacità organizzative, di problem solving e precisione.

COMPETENZE

- Registrazione fatture attive e passive, prima nota, contabilità ordinaria;
- Attività di fatturazione attiva e passiva;
- Gestione della contabilità generale e della contabilità analitica;
- Effettuazione pagamenti, monitoraggio e riconciliazione incassi;
- Gestione degli adempimenti periodici relativi all'IVA;
- Gestione della contabilità sino alla predisposizione del bilancio ante imposte;
- Gestione dei Crediti Fiscali;

**ADDETTA CONTABILITÀ FISCALE****Luisa CREMONESI****GRUPPO DELDOSSI****ESPERIENZA PROFESSIONALE****1980** - Nata a Brescia, Italia**1999** - Diploma Istituto Tecnico di Ragioneria IIS Pascal, Manerbio (Bs)**2017** - Gruppo Deldossi, Pompiano (Bs)**ANZIANITA' AZIENDALE** 8**ANZIANITA' DI FUNZIONE** 24

Professionista con 24 anni di esperienza nel settore amministrativo e contabile. Attualmente ricopre il ruolo di impiegata amministrativa contabile, dove gestisce la registrazione delle fatture, movimenti bancari, pagamenti e predisposizione del bilancio ante imposte. Ha inoltre esperienza nella gestione della contabilità generale, nell'elaborazione di registri fiscali e nella gestione di adempimenti fiscali periodici. Possiede solide competenze informatiche, con esperienza nell'utilizzo di software come AS400, Str Vision e Docfinance.

COMPETENZE

- Registrazione fatture acquisto
- Emissione fatture vendita
- Registrazione prima nota
- Registrazione movimenti bancari/conciliazione cassa/banca
- Pagamento e registrazione mod. F24
- Gestione pagamenti fornitori
- Registrazione paghe
- Cura e conservazione dei documenti cartacei relative alla contabilità
- Predisposizione del bilancio ante imposte
- Gestione adempimenti fiscali periodici
- Elaborazione e stampa registri fiscali

**IMPIEGATA AMMINISTRATIVA****Simona ZENI****GRUPPO DELDOSSI****ESPERIENZA PROFESSIONALE****1972** - Nata a Codogno (LO), Italia**1991** - Diploma Istituto Tecnico di Ragioneria P.Calamandrei di Codogno (LO)**2023** - Gruppo Deldossi, Pompiano (Bs)**ANZIANITA' AZIENDALE** 2**ANZIANITA' DI FUNZIONE** 25

Professionista con un ampio background in contabilità, controllo di gestione e project controlling. Attualmente lavora come addetta alla pianificazione e project controlling, dove si occupa della gestione dei progetti aziendali e della pianificazione delle commesse.

COMPETENZE

- Project controlling
- Data management
- Business partnering in merito ai progetti/commesse aziendali

**RESPONSABILE DEL PERSONALE****Gabriella CASTELLI****GRUPPO DELDOSSI****ESPERIENZA PROFESSIONALE****1967** - Nata a Lecco, Italia**1987** - Diploma Liceo scientifico di Celana, Bergamo**1992** - Diploma di laurea in Tecnologie Biomediche, Università degli studi di Milano**2000** - Gruppo Deldossi, Pompiano (Bs)**2022** - **Amministratrice Delars srl, Pompiano (Bs)****ANZIANITA' AZIENDALE** 25**ANZIANITA' DI FUNZIONE** 25

Professionista con 23 anni di esperienza nel settore delle risorse umane e della gestione del personale. Attualmente ricopre il ruolo di Amministratrice di Delars Srl e Responsabile del Personale presso il Gruppo Deldossi, dove si occupa di ricerca e selezione delle risorse umane, gestione di stipendi e buste paga, assunzioni, licenziamenti, e organizzazione di corsi di formazione. Gabriella è anche responsabile della distribuzione dei Dispositivi di Protezione Individuale (DPI) e fornisce supporto ai servizi amministrativi dell'azienda. La sua competenza include la gestione del personale addetto alle pulizie degli uffici e alla manutenzione del verde, nonché l'organizzazione di eventi aziendali.

COMPETENZE

- Ricerca e selezione delle risorse umane
- Assunzioni e licenziamenti
- Gestione stipendi e buste paga
- Gestione corsi di Formazione
- Gestione e distribuzione dei Dispositivi di Protezione Individuale
- Supporto ai Servizi Amministrativi
- Organizzatrice di eventi aziendali
- Gestione del personale che si occupa delle pulizie degli uffici e della manutenzione del verde

**IMPIEGATO COMMERCIALE****Paolo FALSINA****GRUPPO DELDOSSI****ESPERIENZA PROFESSIONALE****1966** - Nata a Brescia, Italia**1985** - Diploma Istituto tecnico commerciale per ragionieri M. Ballini, Brescia**2024** - Gruppo Deldossi, Pompiano (Bs)**ANZIANITA' AZIENDALE** 1**ANZIANITA' DI FUNZIONE** 38

Professionista con un'esperienza diversificata di oltre 30 anni nei settori amministrativo, commerciale e logistico. Attualmente ricopre il ruolo di impiegato commerciale, dove si occupa della ricerca e analisi di gare d'appalto, marketing aziendale e aggiornamento del sito web.

COMPETENZE

- Ricerca analisi gare d'appalto pubbliche e private
- Addetto al marketing aziendale
- Contatti con possibili clienti
- Aggiornamento sito aziendale

**RESPONSABILE COSTI INDUSTRIALI****Barbara Ilenia DALE'****GRUPPO DELDOSSI****ESPERIENZA PROFESSIONALE****1975** - Nata a Orzinuovi (Bs), Italia**1993** - Diploma Istituto Tecnico per Geometri Bianchi, Brescia**1997** - Gruppo Deldossi, Pompiano (Bs)**ANZIANITA' AZIENDALE** 28**ANZIANITA' DI FUNZIONE** 32

Professionista con oltre 25 anni di esperienza, attualmente ricopre il ruolo di Responsabile della Contabilità Industriale, gestendo processi chiave per il controllo dei costi di produzione, i margini di vendita e la gestione del magazzino. Barbara si occupa anche della gestione delle ore uomo, dei noli, dei documenti di trasporto (DDT), e degli avanzamenti lavori. La sua carriera è caratterizzata da eccellenti competenze organizzative e comunicative, oltre a una solida esperienza nell'ambito dell'informatica aziendale.

COMPETENZE

- Gestione ore-uomo
- Gestione noli interni ed esterni
- gestione DDT da ordine
- Gestione SAL passivi da contratto
- Gestione spese generali d'impresa



CV : Ufficio preventivazione e acquisti

5

**RESPONSABILE UFFICIO PREVENTIVAZIONE****GEOM. Manuel ZANOTELLI****GRUPPO DELDOSSI****ESPERIENZA PROFESSIONALE**

- 1989** - Nato a Orzinuovi (Bs), Italia
- 2008** - Diploma Istituto Tecnico per geometri G.Cossali, Orzinuovi (Bs)
- 2008** - Gruppo Deldossi, Pompiano (Bs)

ANZIANITA' AZIENDALE 17**ANZIANITA' DI FUNZIONE 17**

Impiegato tecnico specializzato con un'esperienza di oltre dieci anni nel settore dell'edilizia, attualmente responsabile dell'Ufficio Preventivazione. Ha maturato una solida competenza nella gestione di progetti architettonici e strutturali, con particolare attenzione alla modellazione 2D e 3D. Inoltre, ha esperienza nella redazione di preventivi per lavori di nuove costruzioni, ristrutturazioni e carpenteria metallica. Le sue capacità organizzative e tecniche sono supportate da una formazione costante e da una grande attenzione ai dettagli nel coordinamento di fornitori e subappaltatori.

COMPETENZE

- Sviluppo tecnico ante-commessa
- Gestione dei rapporti con il cliente e i progettisti
- Definizione e controllo dei budget di commessa
- Preventivazione
- Redazione offerte per gare d'appalto
- Contabilità di cantiere

**RESPONSABILE UFFICIO ACQUISTI****Francesco GRASSIA****GRUPPO DELDOSSI****ESPERIENZA PROFESSIONALE**

- 1972** - Nato a Catania (Ct), Italia
- 1990** - Diploma Istituto Professionale servizi commerciali A. Olivetti, Catania
- 1990** - Diploma di Analista contabile
- 2022** - Gruppo Deldossi, Pompiano (Bs)

ANZIANITA' AZIENDALE 3**ANZIANITA' DI FUNZIONE 18**

Impiegato nell'Ufficio Acquisti con una lunga esperienza in precedenza come coordinatore del personale e della logistica presso aziende operanti nei settori della cooperativa sociale e dei trasporti. Ha ricoperto anche il ruolo di Responsabile del Servizio di Prevenzione e Protezione (RSPP), con una forte competenza in sicurezza sul lavoro. Capacità di lavoro in squadra, aspetto fondamentale della sua carriera.

COMPETENZE

- Gestione ordini e contratti di subappalto
- Gestione e calendarizzazione fabbisogni di cantiere
- Gestione listino fornitori e verifica idoneità
- Monitoraggio dei budget di acquisto
- Ricerca di mercato di prodotti
- Ricerca di mercato validazione nuovi fornitori
- Analisi e comparazione offerte fornitori

**PREVENTIVISTA****ING. Mauro MIGLIARINI****GRUPPO DELDOSSI****ESPERIENZA PROFESSIONALE**

- 1989** - Nato a Brescia, Italia
- 2008** - Diploma Liceo scientifico tecnologico B. Castelli, Brescia
- 2016** - Laurea in ingegneria edile-architettura, Università degli studi di Brescia
- 2016** - Studio della provincia di Brescia
- 2017** - Iscrizione Ordine degli Ingegneri di Brescia n.6380
- 2023** - Gruppo Deldossi, Pompiano (Bs)

ANZIANITA' AZIENDALE 2**ANZIANITA' DI FUNZIONE 7**

Ingegnere edile con una solida esperienza nella progettazione e gestione di progetti complessi. Attualmente ricopre il ruolo di Ingegnere Tecnico-Commerciale, dove si occupa dello sviluppo tecnico preliminare dei progetti, della gestione dei rapporti con clienti e progettisti, e del controllo dei budget di commessa. Ha competenze avanzate nella modellazione BIM e nella gestione delle gare d'appalto, oltre a una forte capacità di coordinamento e organizzazione con i vari attori coinvolti nei progetti.

COMPETENZE

- Sviluppo tecnico ante-commessa
- Gestione dei rapporti con il cliente e i progettisti
- Definizione e controllo dei budget di commessa
- Preventivazione
- Redazione offerte per gare d'appalto
- Contabilità di cantiere

**PREVENTIVISTA****ING. Martina DELDOSSI****GRUPPO DELDOSSI****ESPERIENZA PROFESSIONALE**

- 1999** - Nato a Manerbio (Bs), Italia
- 2018** - Diploma di Liceo Scientifico A. Calini, Brescia (BS)
- 2022** - Laurea triennale in Ingegneria per l'Ambiente e il Territorio, Università degli Studi di Brescia
- 2024** - Laurea Magistrale in Ingegneria per l'Ambiente e il Territorio, Università degli Studi di Brescia
- 2024** - Abilitazione alla professione di ingegnere
- 2025** - Iscrizione Ordine degli Ingegneri di Brescia n.968887

ANZIANITA' AZIENDALE 1**ANZIANITA' DI FUNZIONE 1**

Ingegnere ambientale si distingue per le sue competenze nello sviluppo tecnico ante-commessa, nella preventivazione, nella gestione dei fabbisogni di cantiere, nella ricerca di mercato di prodotti e fornitori, oltre alla gestione delle richieste di offerta e monitoraggio dei budget di acquisto. Ha un forte interesse per le strategie ESG (Environmental, Social, and Governance), dimostrando impegno per la sostenibilità nei progetti che segue.

COMPETENZE

- Sviluppo tecnico ante-commessa
- Preventivazione
- Gestione e calendarizzazione fabbisogni di cantiere
- Ricerca di mercato di prodotti e fornitori
- Gestione richieste di offerta
- Monitoraggio dei budget di acquisto
- Gestione di strategie ESG



CV: Project manager

5



PROJECT MANAGER COORDINATORE

GEOM. Giovanni MASSIMO

GRUPPO DELDOSSI

ESPERIENZA PROFESSIONALE

- 1974 - Nato a Soncino (Cr) , Italia
- 1993 - Diploma Istituto Tecnico per geometri G.Cossali, Orzinuovi (Bs)
- 1993 - Abilitazione all'esercizio di geometra
- 1996 - Studio della provincia di Brescia
- 2001 - Gruppo Deldossi, Pompiano (Bs)

ANZIANITA' AZIENDALE 24

ANZIANITA' DI FUNZIONE 30

ALCUNI INTERVENTI COORDINATI E GESTITI

**2012 RIQUALIFICAZIONE COMPLETA SEDE SCUOLA ARICI**, Brescia

Cliente: Istituto C. Arici
 Status: completo
 Importo: € 820.000,00

**2014 RIQUALIFICAZIONE SPAZI INTERNI CASA COMUNALE**, Roccafranca (Bs)

Cliente: Comune di Roccafranca, (Bs)
 Status: completo
 Importo: € 400.000,00

**2022 RESTAURO DEL FORO ARCHEOLOGICO ROMANO**, Aquileia (Ud)

Status: completo
 Importo: € 500.000,00

**2022 RESTAURO CONSERVATIVO DEI PROSPETTI ESTERNI E DELLA TORRE CAMPANARIA DELLA CHIESA DI S. PROCOPIO**, Fiesco (Cr)

Cliente: Parrocchia S. Procopio
 Status: completo
 Importo: € 350.000,00

**2023 FABBRICATO DI LARGO CASE OPERAIE**, Palazzolo sull'Oglio (Bs)

Cliente: Cooperativa sociale palazzelese
 Status: completo
 Importo: €15.000.000,00



PROJECT MANAGER COORDINATORE

GEOM. Davide PIOVANI

GRUPPO DELDOSSI

ESPERIENZA PROFESSIONALE

- 1980 - Nato a Orzinuovi (Bs), Italia
- 1999 - Diploma Istituto Tecnico per geometri G.Cossali, Orzinuovi (Bs)
- 1999 - Studio della provincia di Brescia
- 2003 - Gruppo Deldossi, Pompiano (Bs)

ANZIANITA' AZIENDALE 22

ANZIANITA' DI FUNZIONE 26

ALCUNI INTERVENTI COORDINATI E GESTITI

**2012 NUOVA SEDE**, Castelli Calepio (Bg)

Cliente: Gapi spa
 Status: completo
 Importo: € 304.230,00

**2012 RISTRUTTURAZIONE CASA DI ACCOGLIENZA**, Gussago (Bs)

Cliente: Villa Pace
 Status: completo
 Importo: € 1.436.487,00

**2020 VILLA UNIFAMILIARE**, Padenghe (Bs)

Cliente: Privato
 Status: completo
 Importo: € 315.000,00

**2021 SCUOLA MATERNA BATTIBALENO**, Brescia (Bs)

Cliente: Elefanti volanti
 Status: completo
 Importo: € 153.410,00

**2022 RESTAURO CONSERVATIVO**, Gottolengo (Bs)

Cliente: Parrocchia di Gottolengo
 Status: completo
 Importo: € 1.800.000,00



PROJECT MANAGER COORDINATORE

GEOM. Giovanni DOSSENA

GRUPPO DELDOSSI

ESPERIENZA PROFESSIONALE

- 1972 - Nato a Brescia, Italia
- 1991 - Diploma Istituto Tecnico per geometri G.Cossali, Orzinuovi (Bs)
- 1992 - Studio della provincia di Brescia
- 2006 - Gruppo Deldossi, Pompiano (Bs)

ANZIANITA' AZIENDALE 19

ANZIANITA' DI FUNZIONE 25

ALCUNI INTERVENTI COORDINATI E GESTITI

**2017 VILLA E DEPENDANCE**, Marina di Pietrasanta (Lu)

Cliente: Privato
 Status: completo
 Importo: € 1.000.000,00

**2019 LIC PACKAGING SPA**, Verolanuova (Bs)

Cliente: Lic Packaging Spa
 Status: completo
 Importo: € 10.000.000,00

**2020 CAMPUS UNIVERSITA' CATTOLICA DEL SACRO CUORE**, Brescia

Cliente: Università Cattolica Del Sacro Cuore
 Status: completo
 Importo: €25.000.000,00

**2022 COMPLESSO LDV74**, Brescia (BS)

Cliente: Yard-Ldv74
 Status: completo
 Importo: € 4.500.000,00

**2023 RISTRUTTURAZIONE 2023 E RESTAURO TORRIONE**, Brescia (Bs)

Cliente: Privato
 Status: completo
 Importo: € 1.450.000,00



PROJECT MANAGER COORDINATORE

ING. Giovanni Federico BUIZZA

GRUPPO DELDOSSI

ESPERIENZA PROFESSIONALE

- 1998 - Nato a Brescia, Italia
- 2017 - Diploma Liceo scientifico N. Copernico, Brescia
- 2023 - Laurea in ingegneria edile-architettura, Università degli studi di Brescia
- 2023 - Abilitazione alla professione di ingegnere
- 2023 - Studio della provincia di Brescia
- 2024 - Gruppo Deldossi, Pompiano (Bs)

ANZIANITA' AZIENDALE 1

ANZIANITA' DI FUNZIONE 2

ALCUNI INTERVENTI COORDINATI E GESTITI

**2024 CASA DI RIPOSO FIORINI ONLUS** Mazzano (Bs)

Cliente: Fiorini Onlus
 Status: in corso
 Importo: € 6.635.473,00



ASSISTENTE PROJECT MANAGER COORDINATORE

GEOM. Giorgio TAGLIETTI

GRUPPO DELDOSSI

ESPERIENZA PROFESSIONALE

- 2001 - Nato a Brescia, Italia
- 2021 - Diploma Istituto Tecnico per geometri G.Cossali, Orzinuovi (Bs)
- 2021 - Abilitazione all'esercizio di geometra
- 2023 - Gruppo Deldossi, Pompiano (Bs)

ANZIANITA' AZIENDALE 2
 ANZIANITA' DI FUNZIONE 3

ALCUNI INTERVENTI COORDINATI E GESTITI

**2023 FABBRICATO DI LARGO CASE OPERAIE**, Palazzolo sull'Oglio (Bs)

Cliente: Cooperativa sociale palazzelese
 Status: completo
 Importo: €15.000.000,00

**2024 TETTOIA GRU**, Pompiano (Bs)

Cliente: Immobiliare Futura
 Status: completo
 Importo: € 350.000,00

**2024 UFFICI ELISIR 2**, Pompiano (Bs)

Cliente: Immobiliare Futura
 Status: completo
 Importo: € 659.000,00

**2024 RSA FONDAZIONE G.RIZZIERI**, Piancogno (Bs)

Cliente: Fondazione G.Rizzieri
 Status: in corso
 Importo: € 10.094.312,00



ASSISTENTE PROJECT MANAGER COORDINATORE

GEOM. Dorin MIKLOS

GRUPPO DELDOSSI

ESPERIENZA PROFESSIONALE

- 2002 - Nato a Cimislia, Moldavia
- 2022 - Diploma Istituto Tecnico per geometri V. Capirola, Leno (Bs)
- 2022 - Gruppo Deldossi, Pompiano (Bs)

ANZIANITA' AZIENDALE 3
 ANZIANITA' DI FUNZIONE 3

ALCUNI INTERVENTI COORDINATI E GESTITI

**2023 RISTRUTTURAZIONE CONDOMINIO**, Verolanuova (Bs)

Cliente: Condominio ex California
 Status: completo
 Importo: € 2.289.885,00

**2024 VILLETTA UNIFAMILIARE**, Rezzato (Bs)

Cliente: Privato
 Status: completo
 Importo: € 1.155.644,00

**2024 RSD ONLUS TONINI-BONINSEGNA**, Brescia

Cliente: Onlus Tonini-Boninsegna
 Status: in corso
 Importo: € 9.000.000,00

**2022 SUPERBONUS CONDOMINIO VALBOTTESA**, Brescia

Cliente: Privato
 Status: completo
 Importo: € 912.214,00



ASSISTENTE PROJECT MANAGER COORDINATORE

GEOM. Bakr Karim Ashraf Sobhy ABDELSALAM

GRUPPO DELDOSSI

ESPERIENZA PROFESSIONALE

2003 - Nato a Brescia , Italia

2023 - Diploma Istituto Tecnico per geometri Tartaglia-Olivieri, Brescia

2024 - Gruppo Deldossi, Pompiano (Bs)

ANZIANITA' AZIENDALE 1

ANZIANITA' DI FUNZIONE 1

ALCUNI INTERVENTI COORDINATI E GESTITI



2024 VILLETTA AL RUSTICO, Paderno Franciacorta (Bs)

Cliente: Privato

Status: in corso

Importo: € 529.549,00



2024 RIQUALIFICAZIONE, MANUTENZIONE, RESTAURO "PICCOLO VITTORIALE", Brescia (Bs)

Cliente: Borgosesia

Status: in corso

Importo: € 1.500.000,00



2024 CASA DI RIPOSO FIORINI ONLUS, Mazzano (Bs)

Cliente: Fiorini Onlus

Status: in corso

Importo: € 6.635.473,00



CV: Capicantiere

5



PREPOSTO E RESPONSABILE DI CANTIERE

Mirko GATTI

GRUPPO DELDOSSI

1985 - Nato a Orzinuovi (Bs), Italia

ANZIANITA' AZIENDALE 24

ANZIANITA' DI FUNZIONE 28

ABILITAZIONE E CORSI

- Abilitazione preposto di cantiere
- Addetto alle operazioni di montaggio, montaggio e trasformazione ponteggi
- Addetto alla installazione e rimozione della segnaletica di cartelli stradali in presenza di traffico
- Installazione base e caposquadra di sistemi a cappotto termico (etics)
- Formazione ed informazione in materia antinfortunistica
- Formazione corso antincendio
- Formazione corso pronto soccorso primo soccorso
- Abilitazione utilizzo gru a torre a rotazione alta e rotazione bassa
- Abilitazione utilizzo gru mobili
- Abilitazione utilizzo carrelli semoventi a braccio telescopico e carrelli sollevatori/elevatori semoventi telescopici rotativi
- Abilitazione utilizzo piattaforme di lavoro mobili elevabili (ple)
- Abilitazione conduzione macchine movimento terra escavatore-terna-pala

ALCUNI INTERVENTI COORDINATI

**2020 ANTARES VISION Spa**, Travagliato (Bs)

Cliente: Antares Vision Spa

Status: completo

Importo: € 2.700.000

**2022 RIQUALIFICAZIONE ENERGETICA CONDOMINI**, Pisogne (Bs)

Cliente: Condominio Europa

Status: completo

Importo: € 4.550.000

**2022 RIQUALIFICAZIONE VILLA CARINI**, Sulzano (Bs)

Cliente: Privato

Status: completo

Importo: € 161.812



PREPOSTO E RESPONSABILE DI CANTIERE

Manjinder SINGH

GRUPPO DELDOSSI

1977 - Nato in India

ANZIANITA' AZIENDALE 22

ANZIANITA' DI FUNZIONE 22

ABILITAZIONE E CORSI

- Abilitazione preposto di cantiere
- Addetto alle operazioni di montaggio, montaggio e trasformazione ponteggi
- Formazione e addestramento all'uso di dpi di III categoria anticaduta, degli ortoprotettori e dei dpi a protezione delle vie respiratorie
- Installazione base e caposquadra di sistemi a cappotto termico (etics)
- Formazione ed informazione in materia antinfortunistica
- Formazione corso antincendio
- Formazione corso pronto soccorso primo soccorso
- Formazione per la sicurezza lavori in quota
- Esecuzione lavori in ambienti sospetti di inquinamento o confinati
- Abilitazione utilizzo gru a torre a rotazione alta e rotazione bassa
- Abilitazione utilizzo gru mobili
- Abilitazione utilizzo carrelli semoventi a braccio telescopico e carrelli sollevatori/elevatori semoventi telescopici rotativi
- Abilitazione utilizzo piattaforme di lavoro mobili elevabili (ple)

ALCUNI INTERVENTI COORDINATI

**2020 ANTARES VISION Spa**, Travagliato (Bs)

Cliente: Antares Vision Spa

Status: completo

Importo: € 2.700.000

**2023 FABBRICATO DI LARGO CASE OPERAIE**, Palazzolo sull'Oglio (Bs)

Cliente: Cooperativa sociale palazzelese

Status: completo

Importo: €15.000.000



PREPOSTO E RESPONSABILE DI CANTIERE

Leonard BICI

GRUPPO DELDOSSI

1980 - Nato in Albania

ANZIANITA' AZIENDALE	8
ANZIANITA' DI FUNZIONE	23

ABILITAZIONE E CORSI

- Abilitazione preposto di cantiere
- Addetto alle operazioni di montaggio, montaggio e trasformazione ponteggi
- Installazione base e caposquadra di sistemi a cappotto termico (etics)
- Formazione ed informazione in materia antinfortunistica
- Formazione corso antincendio
- Formazione corso pronto soccorso primo soccorso
- Abilitazione utilizzo gru a torre a rotazione alta e rotazione bassa
- Abilitazione utilizzo gru mobili
- Abilitazione utilizzo gru su autocarro
- Abilitazione utilizzo carrelli semoventi a braccio telescopico e carrelli sollevatori/elevatori semoventi telescopici rotativi
- Abilitazione utilizzo piattaforme di lavoro mobili elevabili (ple)
- Abilitazione conduzione macchine movimento terra escavatore-terna-pala

ALCUNI INTERVENTI COORDINATI

**2020 CAMPUS UNIVERSITA' CATTOLICA DEL SACRO CUORE**, Brescia

Cliente: Università Cattolica Del Sacro Cuore

Status: completo

Importo: €25.000.000

**2022 COMPLESSO LDV74**, Brescia (BS)

Cliente: Yard-Ldv74

Status: completo

Importo: € 4.500.000

**2023 FABBRICATO DI LARGO CASE OPERAIE**, Palazzolo sull'Oglio (Bs)

Cliente: Cooperativa sociale palazzolese

Status: completo

Importo: €15.000.000



PREPOSTO E RESPONSABILE DI CANTIERE

Ardjan JAUPAJ

GRUPPO DELDOSSI

1971 - Nato in Albania

ANZIANITA' AZIENDALE	7
ANZIANITA' DI FUNZIONE	28

ABILITAZIONE E CORSI

- Abilitazioni e corsi
- Abilitazione preposto di cantiere
- Addetto alle operazioni di montaggio, montaggio e trasformazione ponteggi
- Addetto alla installazione e rimozione della segnaletica di cartelli stradali in presenza di traffico
- Formazione e addestramento all'uso di dpi di III categoria anticaduta, degli ortoprotettori e dei dpi a protezione delle vie respiratorie
- Installazione base e caposquadra di sistemi a cappotto termico (etics)
- Formazione ed informazione in materia antinfortunistica
- Formazione corso antincendio
- Formazione corso pronto soccorso primo soccorso
- Formazione corso primo ingresso in cantiere
- Formazione per la sicurezza lavori in quota
- Esecuzione lavori in ambienti sospetti di inquinamento o confinati
- Abilitazione utilizzo gru a torre a rotazione alta e rotazione bassa
- Abilitazione utilizzo gru mobili
- Abilitazione utilizzo carrelli semoventi a braccio telescopico e carrelli sollevatori/elevatori semoventi telescopici rotativi
- Abilitazione utilizzo piattaforme di lavoro mobili elevabili (ple)
- Abilitazione conduzione macchine movimento terra escavatore-terna-pala

ALCUNI INTERVENTI COORDINATI

**2021 SOCIETÀ COOPERATIVA SOCIALE VINCENZO FOPPA**, Brescia (BS)

Cliente: Società cooperativa sociale Vincenzo Foppa

Status: completo

**2023 RISTRUTTURAZIONE CONDOMINIO**, Verolanuova (Bs)

Cliente: Condominio ex California

Status: completo

Importo: € 2.289.885



PREPOSTO E RESPONSABILE DI CANTIERE

Michele CALZONI

GRUPPO DELDOSSI

1985 - Nato a Orzinuovi (Bs), Italia

ANZIANITA' AZIENDALE	7
ANZIANITA' DI FUNZIONE	23

ABILITAZIONE E CORSI

- Abilitazione Preposto Di Cantiere
- Addetto Alle Operazioni Di Montaggio, Montaggio E Trasformazione Ponteggi
- Addetto Alla Installazione E Rimozione Della Segnaletica Di Cartelli Stradali In Presenza Di Traffico
- Esecuzione Lavori In Ambienti Sospetti Di Inquinamento O Confinati
- Formazione e Addestramento All'uso Di Dpi Di III Categoria Anticaduta, Degli Ortoprotettori E Dei Dpi A Protezione Delle Vie Respiratorie
- Installazione Base E Caposquadra Di Sistemi A Cappotto Termico (Etics)
- Formazione Ed Informazione In Materia Antinfortunistica
- Abilitazione Utilizzo Gru A Torre A Rotazione Alta E Rotazione Bassa
- Abilitazione Utilizzo Gru Mobili
- Abilitazione Utilizzo Carrelli Semoventi A Braccio Telescopico E Carrelli Sollevatori/Elevatori Semoventi Telescopici Rotativi
- Abilitazione Utilizzo Piattafore Di Lavoro Mobili Elevabili (Ple)
- Abilitazione Utilizzo Sistema Enigma

ALCUNI INTERVENTI COORDINATI

**2019 RESTAURO CONSERVATIVO FACCIATE ESTERNE**, Gottolengo (Bs)

Cliente: Parrocchia di Gottolengo
 Status: completo
 Importo: € 1.800.000

**2022 RIQUALIFICAZIONE ENERGETICA CONDOMINI**, Pisogne (Bs)

Cliente: Condominio Europa
 Status: completo
 Importo: € 4.550.000



PREPOSTO E RESPONSABILE DI CANTIERE

Roberto Girolamo VENTURINI

GRUPPO DELDOSSI

1977 - Nato a Orzinuovi (Bs), Italia

ANZIANITA' AZIENDALE	1
ANZIANITA' DI FUNZIONE	28

ABILITAZIONE E CORSI

- Formazione e addestramento all'uso di dpi di III categoria anticaduta, degli ortoprotettori e dei dpi a protezione delle vie respiratorie
- Abilitazione preposto di cantiere
- Addetto alle operazioni di montaggio, montaggio e trasformazione ponteggi
- Abilitazione utilizzo gru a torre a rotazione alta e rotazione bassa
- Abilitazione alla conduzione escavatori, terne, pale caricatrici frontali
- Abilitazione utilizzo piattaforme di lavoro mobili elevabili (ple)
- Formazione corso antincendio
- Abilitazione alla conduzione di gru su autocarro
- Abilitazione utilizzo carrelli industriali semoventi con conducente a bordo

ALCUNI INTERVENTI COORDINATI

**2024 RSD ONLUS TONINI-BONINSEGNA**, Brescia

Cliente: Onlus Tonini-Boninsegna
 Status: in corso
 Importo: € 9.000.000,00

**2024 VILLETTA AL RUSTICO**, Paderno Franciacorta (Bs)

Cliente: Privato
 Status: in corso
 Importo: € 529.549,00

**2024 RIQUALIFICAZIONE, MANUTENZIONE, RESTAURO "PICCOLO VITTORIALE"**, Brescia (Bs)

Cliente: Borgosesia
 Status: in corso
 Importo: € 1.500.000,00



PREPOSTO E RESPONSABILE STEELDEL

Alessandro FESTA

STEELDEL

1992 - Nato a Orzinuovi (Bs), Italia

ANZIANITA' AZIENDALE 15

ANZIANITA' DI FUNZIONE 15

ABILITAZIONE E CORSI

- Formazione ed informazione rischi ed infortuni sul lavoro
- Addestramento all'attuazione delle procedure del Sistema di Controllo della Produzione in Fabbrica (FPC)
- Formazione Welding Coordinator-Task and responsibilities
- Formazione e addestramento interno - Modalità di accessi, percorsi aziendali e zone di carico/scarico
- Abilitazione utilizzo MANITOU
- Abilitazione utilizzo carrelli semoventi a braccio telescopico e carrelli sollevatori/elevatori semoventi telescopici rotativi
- Abilitazione preposto di cantiere
- Abilitazione utilizzo piattaforma di lavoro mobili elevabili (ple)
- Formazione corso antincendio
- Formazione corso pronto soccorso primo soccorso
- Formazione corso per rappresentanti dei lavoratori per la sicurezza
- Abilitazione utilizzo gru mobili
- Abilitazione utilizzo carrelli industriali semoventi con conducente a bordo
- Formazione e addestramento all'uso di dpi di III categoria anticaduta, degli ortoprotettori e dei dpi a protezione delle vie respiratorie
- Certificato di qualifica del saldatore



Certificazioni: SOA

6

Codice identificativo :02968320966 (Autorizzazione n.10 del 09/11/2000)

ATTESTAZIONE DI QUALIFICAZIONE ALLA ESECUZIONE DI LAVORI PUBBLICI

N. 75549/10/00 del 23/12/2024

Rilasciato alla impresa: DELDOSSI S.R.L.
 con sede in: POMPIANO cap: 25030 provincia BRESCIA
 indirizzo: VIA DELLO SPINO 15
 iscritto alla CCIAA di: BRESCIA al nr: 01858090986 CF: 01858090986 P.IVA: 01858090986

Rappresentanti legali:

Titolo nome e cognome	Codice Fiscale
ANGELO DELDOSSI	DLDNGL67R30B157R

Direttori tecnici:

Titolo nome e cognome	Codice Fiscale
ING. ANGELO DELDOSSI	DLDNGL67R30B157R
ARCH. ELENA DELDOSSI	DLDLNE70R50B157K

Categorie e classifiche di qualificazione

Cat.	Class.	C.F. direttore tecnico cui è connessa la qualificazione	Cat.	Class.	C.F. direttore tecnico cui è connessa la qualificazione	Cat.	Class.	C.F. direttore tecnico cui è connessa la qualificazione
OG 1	VIII	-	OG 2	VIII	-	OG 3	II	-
OG 11	III	-	-	-	-	-	-	-

L'impresa possiede la certificazione (art. 3 c.om 1, lettera mm) D.P.R. 207/2010) valida fino al 07/09/2026 rilasciata da APAVE CERTIFICATION ITALIA S.R.L. all'impresa DELDOSSI S.R.L. codice fiscale 01858090986

Attestazione n: 75549/10/00

(N.ro progr./Codice SOA)

Date	rilascio attestazione originaria	23/12/2024	scadenza validità triennale	22/12/2027	scadenza intermedia (cons. stab.)	
	rilascio attestazione in corso	23/12/2024	effettuazione verifica triennale		scadenza validità quinquennale	22/12/2029

Copia del documento autenticato con firma digitale e archiviato nella banca dati della Autorità Nazionale Anticorruzione

Il Legale Rappresentante
ANTONIO ZANABONI

timbro della SOA

Il Direttore Tecnico
ANTONIO PAOLO GALLIANO

Codice Identificativo : 02968320966 (Autorizzazione n.10 del 09/11/2000)

ATTESTAZIONE DI QUALIFICAZIONE ALLA ESECUZIONE DI LAVORI PUBBLICI (ai sensi del D.P.R. 207/2010)

Rilasciato alla impresa: DELARS S.R.L.
 C. F.: 04181080989 P. IVA: 04181080989
 con sede in: POMPIANO CAP: 25030 Provincia: BS
 Indirizzo: VIA DELLO SPINO 15
 Iscritta alla CCIAA di: BS al n.: 04181080989

Rappresentanti legali		Direttori tecnici	
Nome e Cognome	Codice fiscale	Nome e Cognome	Codice fiscale
GABRIELLA CASTELLI	CSTGRL67P55E507J	Dott. STEFANO TUCCI	TCCSFN69D16H501C

Categorie e classifiche di qualificazione:

Categoria	Classifica	C.F. direttore tecnico cui è connessa la qualificazione
OS 2-A	III-BIS	

L'impresa possiede la certificazione (art. 3 comma 1, lettera mm) del D.P.R. 207/2010 valida fino al 09/11/2025 rilasciata da APAVE CERTIFICATION ITALIA S.R.L..

Attestazione n.: 69231/10/00	(N.ro prog./ codice SOA)	Sostituisce l'attestazione n.: 68972/10/00	(N.ro prog./ codice SOA)
Data rilascio attestazione originaria	07/08/2023	Data scadenza validità triennale	06/08/2026
		Data scadenza intermedia (cons. stab.)	
Data rilascio attestazione in corso	06/09/2023	Data effettuazione verifica triennale	
		Data scadenza validità quinquennale	06/08/2028

Firmatari

Rappresentante Legale	ZANABONI ANTONIO	Direttore Tecnico	GALLIANO ANTONIO PAOLO
-----------------------	------------------	-------------------	------------------------

CQOP SOA

COSTRUTTORI QUALIFICATI OPERE PUBBLICHE

Codice identificativo :02968320966 (Autorizzazione n.10 del 09/11/2000)

ATTESTAZIONE DI QUALIFICAZIONE ALLA ESECUZIONE DI LAVORI PUBBLICI

N. 69926/10/00 del 06/11/2023

Rilasciato alla impresa: STEELDEL S.R.L.
 con sede in: POMPIANO cap: 25030 provincia BRESCIA
 indirizzo: Via dello Spino 15
 Iscritto alla CCIAA di: BRESCIA al nr: 02950180980 CF: 02950180980 P.IVA: 02950180980

Rappresentanti legali:

Titolo nome e cognome Codice Fiscale
 Davide Piovani PVNDVD80R16G149E

Direttori tecnici:

Titolo nome e cognome Codice Fiscale
 Geom. Davide Piovani PVNDVD80R16G149E

Categorie e classifiche di qualificazione

Cat.	Class.	C.F. direttore tecnico cui è connessa la qualificazione	Cat.	Class.	C.F. direttore tecnico cui è connessa la qualificazione	Cat.	Class.	C.F. direttore tecnico cui è connessa la qualificazione
OS18-A	II	-	-	-	-	-	-	-

Attestazione n: 69926/10/00

(N.ro progr./Codice SOA)

sostituisce la 58066/10/00

Date	rilascio attestazione originaria	15/10/2020	scadenza validità triennale	14/10/2023	scadenza intermedia (cons. stab.)	
	rilascio attestazione in corso	06/11/2023	effettuazione verifica triennale	06/11/2023	scadenza validità quinquennale	14/10/2025

Copia del documento autenticato con firma digitale e archiviato nella banca dati della Autorità Nazionale Anticorruzione

Il Legale Rappresentante
 ANTONIO ZANABONI

timbro della SOA

Il Direttore Tecnico
 ANTONIO PAOLO GALLIANO



Certificazioni: PDR 125 e 74

6



CERTIFICATO N° SCPG 24-191
REV. 00

Apave Certification Italia S.r.l.

certifica che
Apave Certification Italia S.r.l. certifies that:

DELDOSSI S.r.l.

C.F.: 01858090986

SEDE LEGALE: Via dello Spino, 15 - 25030 POMPIANO (BS) - ITALIA

Applica un sistema di gestione per la Parità di Genere

Sui seguenti siti:

On the following locations:

Via dello Spino, 15 - 25030 POMPIANO (BS) - ITALIA

Per le seguenti attività:

For the following activities:

**Misure per garantire la parità di genere in ambito lavorativo nel contesto di:
Progettazione di edifici. Costruzione, ristrutturazione e manutenzione di edifici civili e
industriali. Restauro di beni immobili sottoposti a tutela.**

valutato conforme ai requisiti richiesti dalla prassi di riferimento:
assessed to meet the requirements of Guidelines:

UNI/PdR 125:2022

Data di prima emissione First issue date	28/10/2024
Data di emissione corrente Current issue date	28/10/2024
Data di scadenza Expiry date	27/10/2027

Urbano Strada

Direttore Generale di Apave Certification Italia S.r.l.
General Manager of Apave Certification Italia S.r.l.



MS N° 107
Membro degli Accordi
di Mutuo Riconoscimento
EA, IAF e ILAC
Signatory of EA, IAF and ILAC
Mutual Recognition Agreements

Riferirsi alla documentazione del sistema di gestione per l'applicabilità dei requisiti della norma di riferimento.
Refer to the documentation of Management System for details of application to reference standard requirements.
Il presente certificato è soggetto al rispetto dei requisiti contrattuali di Apave Certification Italia S.r.l.
The use and the validity of the certification shall satisfy the contract requirements of Apave Certification Italia S.r.l.
Per informazioni puntuali e aggiornate circa eventuali variazioni intervenute nello stato della certificazione di cui al
presente certificato, si prega di contattare il n. telefonico +39 0633270123 o l'indirizzo e-mail
info.certification.it@apave.com.

For precise and updated information regarding any changes in the status of certification as carried in the
present certificate, please call the following phone number +39 0633270123 or send an email to
info.certification.it@apave.com.

MPG0807 Certificato SCPG ACCREDIA Ed.4 Rev.0



CERTIFICATO N° SGBIM 24-143
REV. 00

Apave Certification Italia S.r.l.

certifica che il sistema di gestione applicato da:
Apave Certification Italia S.r.l. certifies that the management system implemented by:

DELDOSSI S.r.l.

C.F.: 01858090986

SEDE LEGALE: Via dello Spino, 15 - 25030 POMPIANO (BS) - ITALIA

Sui seguenti siti:

On the following locations:

Via dello Spino, 15 - 25030 POMPIANO (BS) - ITALIA

Per le seguenti attività:

For the following activities:

**Progettazione di edifici.
Costruzione, ristrutturazione e manutenzione di edifici.
Restauro di beni immobili sottoposti a tutela.**

IAF: 28;

È stato valutato conforme alla prassi di riferimento:
Has been assessed to compliant with reference practice:

UNI/PdR 74:2019

Data di prima emissione First issue date	26/04/2024
Data di emissione corrente Current issue date	26/04/2024
Data di scadenza Expiry date	25/04/2027

Urbano Strada

Direttore Generale di Apave Certification Italia S.r.l.
General Manager of Apave Certification Italia S.r.l.

Riferirsi alla documentazione del sistema di gestione per l'applicabilità dei requisiti della norma di riferimento.
Refer to the documentation of Management System for details of application to reference standard requirements.
Il presente certificato è soggetto al rispetto dei requisiti contrattuali di Apave Certification Italia S.r.l.
The use and the validity of the certification shall satisfy the contract requirements of Apave Certification Italia S.r.l.
Per informazioni puntuali e aggiornate circa lo stato della presente certificazione si prega di contattare il tel.
+39 0633270123 oppure l'indirizzo e-mail info.certification.it@apave.com.
For precise and updated information regarding any changes in the status of certification as carried in the
present certificate, please call the following phone number +39 0633270123 or send an email to info.certification.it@apave.com.

Mod. Certificato SG rev. 04



**Certificazioni:
APAVE 9001, 14001, 45001, 1090**

6



CERTIFICATO N° SC 11-2904
REV. 05

Apave Certification Italia S.r.l.

certifica che il sistema di gestione applicato da:
Apave Certification Italia S.r.l. certifies that the management system implemented by:

DELDOSSI S.r.l.

C.F.: 01858090986

SEDE LEGALE: Via dello Spino, 15 - 25030 POMPIANO (BS) - ITALIA

Sui seguenti siti:
On the following locations:
Via dello Spino, 15 - 25030 POMPIANO (BS) - ITALIA

Per le seguenti attività:
For the following activities:

Progettazione, costruzione, ristrutturazione e manutenzione di edifici. Restauro di beni immobili sottoposti a tutela.

IAF: 28

È stato valutato conforme ai requisiti richiesti dalla norma:
Has been assessed to meet the requirements of standard:

UNI EN ISO 9001:2015

Data di prima emissione (1) First issue date	14/06/2000
Data di emissione corrente Current issue date	31/08/2023
Data di scadenza Expiry date	07/09/2026

(1): La data di prima emissione riportata è quella indicata sul certificato emesso in precedenza da altro OAC.

Urbano Strada
Direttore Generale di Apave Certification Italia S.r.l.
General Manager of Apave Certification Italia S.r.l.



SGQ N° 107A
Membro degli Accordi di Mutuo Riconoscimento EA, IAF e ILAC
Signatory of EA, IAF and ILAC Mutual Recognition Agreements

Riferirsi alla documentazione del sistema di gestione per l'applicabilità dei requisiti della norma di riferimento.
Refer to the documentation of Management System for details of application to reference standard requirements.
Il presente certificato è soggetto al rispetto dei requisiti contrattuali di Apave Certification Italia S.r.l.
The use and the validity of the certification shall satisfy the contract requirements of Apave Certification Italia S.r.l.
Per informazioni puntuali e aggiornate circa eventuali variazioni intervenute nello stato della certificazione di cui al presente certificato, si prega di contattare il n. telefonico +39 0633270123 o l'indirizzo e-mail info.certification.it@apave.com.
For precise and updated information regarding any changes in the status of certification as carried in the present certificate, please call the following phone number +39 0633270123 or send an email to info.certification.it@apave.com.

M0805 Certificato SGQ IAF 28 Ed.4 Rev.4



CERTIFICATO N° SC 22-5097
REV. 00

Apave Certification Italia S.r.l.

certifica che il sistema di gestione applicato da:
Apave Certification Italia S.r.l. certifies that the management system implemented by:

DELARS S.R.L.

C.F.: 04181080989

SEDE LEGALE: Via dello Spino, 15 - 25030 POMPIANO (BS) - ITALIA

Sui seguenti siti:
On the following locations:

Via dello Spino, 15 - 25030 POMPIANO (BS) - ITALIA

Per le seguenti attività:
For the following activities:

Restauro e manutenzione dei beni immobili sottoposti a tutela.

IAF: 28

È stato valutato conforme ai requisiti richiesti dalla norma:
Has been assessed to meet the requirements of standard:

UNI EN ISO 9001:2015

secondo le prescrizioni del Regolamento Tecnico RT-05 Accredia (IAF 28).
According to the Technical Regulation RT-05 Accredia (IAF 28).

La presente certificazione si intende riferita agli aspetti gestionali dell'impresa nel suo complesso ed è utilizzabile ai fini della qualificazione delle imprese di costruzione ai sensi dell'articolo 84 del D.Lgs. 50/2016 e s.m.l. e Linee Guida ANAC applicabili.

The present certification refers to general managerial aspects and it can be used for the designation of construction businesses according to the article 84 of the D.Lgs. 50/2016 and subsequent amendments and integrations or in compliance with ANAC applicable regulations.

Data di prima emissione First issue date	10/11/2022
Data di emissione corrente Current issue date	10/11/2022
Data di scadenza Expiry date	09/11/2025

Urbano Strada
Direttore Generale di Apave Certification Italia S.r.l.
General Manager of Apave Certification Italia S.r.l.



SGQ N° 107A
Membro degli Accordi di Mutuo Riconoscimento EA, IAF e ILAC
Signatory of EA, IAF and ILAC Mutual Recognition Agreements

Riferirsi alla documentazione del sistema di gestione per l'applicabilità dei requisiti della norma di riferimento.
Refer to the documentation of Management System for details of application to reference standard requirements.
Il presente certificato è soggetto al rispetto dei requisiti contrattuali di Apave Certification Italia S.r.l.
The use and the validity of the certification shall satisfy the contract requirements of Apave Certification Italia S.r.l.
Per informazioni puntuali e aggiornate circa eventuali variazioni intervenute nello stato della certificazione di cui al presente certificato, si prega di contattare il n. telefonico +39 0633270123 o l'indirizzo e-mail info.certification.it@apave.com.
For precise and updated information regarding any changes in the status of certification as carried in the present certificate, please call the following phone number +39 0633270123 or send an email to info.certification.it@apave.com.

M0805 Certificato SGQ IAF 28 Ed.4 Rev.3



CERTIFICATO N° SCA 23-480

REV. 00

Apave Certification Italia S.r.l.

certifica che il sistema di gestione applicato da:
Apave Certification Italia S.r.l. certifies that the management system implemented by:

DELDOSSI S.r.l.

C.F.: 01858090986

SEDE LEGALE: Via dello Spino, 15 - 25030 POMPIANO (BS) - ITALIA

Sui seguenti siti:

On the following locations:

Via dello Spino, 15 - 25030 POMPIANO (BS) - ITALIA

Per le seguenti attività:

For the following activities:

**Progettazione, costruzione, ristrutturazione e manutenzione di edifici civili e industriali.
Restauro di beni immobili sottoposti a tutela.**

IAF: 28

È stato valutato conforme ai requisiti richiesti dalla norma:

Has been assessed to meet the requirements of standard:

UNI EN ISO 14001:2015

secondo le prescrizioni del Regolamento Tecnico RT-09 Accredia.

Assessed against the Technical Regulation RT-09 Accredia.

Data di prima emissione First issue date	11/04/2023
Data di emissione corrente Current issue date	11/04/2023
Data di scadenza Expiry date	10/04/2026

Urbano Strada

Direttore Generale di Apave Certification Italia S.r.l.
General Manager of Apave Certification Italia S.r.l.



SGA N° 055D
Membro degli Accordi
di Mutuo Riconoscimento
EA, IAF e ILAC
Signatory of EA, IAF and ILAC
Mutual Recognition Agreements

Riferirsi alla documentazione del sistema di gestione per l'applicabilità dei requisiti della norma di riferimento.
Refer to the documentation of Management System for details of application to reference standard requirements.
Il presente certificato è soggetto al rispetto dei requisiti contrattuali di Apave Certification Italia S.r.l.
The use and the validity of the certification shall satisfy the contract requirements of Apave Certification Italia S.r.l.
Per informazioni puntuali e aggiornate circa eventuali variazioni intervenute nello stato della certificazione di cui al
presente certificato, si prega di contattare il n. telefonico +39 0633270123 o l'indirizzo e-mail
info.certification.it@apave.com.

For precise and updated information regarding any changes in the status of certification as carried in the
present certificate, please call the following phone number +39 0633270123 or send an email to
info.certification.it@apave.com.



CERTIFICATO N° SCS 23-395

REV. 00

Apave Certification Italia S.r.l.

certifica che il sistema di gestione applicato da:
Apave Certification Italia S.r.l. certifies that the management system implemented by:

DELDOSSI S.r.l.

C.F.: 01858090986

SEDE LEGALE: Via dello Spino, 15 - 25030 POMPIANO (BS) - ITALIA

Sui seguenti siti:

On the following locations:

Via dello Spino, 15 - 25030 POMPIANO (BS) - ITALIA

Per le seguenti attività:

For the following activities:

**Progettazione, costruzione, ristrutturazione e manutenzione di edifici.
Restauro di beni immobili sottoposti a tutela.**

IAF: 28

È stato valutato conforme ai requisiti richiesti dalla norma:

Has been assessed to meet the requirements of standard:

UNI ISO 45001:2018

Data di prima emissione First issue date	27/11/2023
Data di emissione corrente Current issue date	27/11/2023
Data di scadenza Expiry date	26/11/2026

Urbano Strada

Direttore Generale di Apave Certification Italia S.r.l.
General Manager of Apave Certification Italia S.r.l.



SCR N° 034F
Membro degli Accordi
di Mutuo Riconoscimento
EA, IAF e ILAC
Signatory of EA, IAF and ILAC
Mutual Recognition Agreements

Riferirsi alla documentazione del sistema di gestione per l'applicabilità dei requisiti della norma di riferimento.
Refer to the documentation of Management System for details of application to reference standard requirements.
Il presente certificato è soggetto al rispetto dei requisiti contrattuali di Apave Certification Italia S.r.l.
The use and the validity of the certification shall satisfy the contract requirements of Apave Certification Italia S.r.l.
Per informazioni puntuali e aggiornate circa eventuali variazioni intervenute nello stato della certificazione di cui al
presente certificato, si prega di contattare il n. telefonico +39 0633270123 o l'indirizzo e-mail
info.certification.it@apave.com.

For precise and updated information regarding any changes in the status of certification as carried in the
present certificate, please call the following phone number +39 0633270123 or send an email to
info.certification.it@apave.com.

Apave Italia CPM
Via Artigiani, 63 25040 BIENNO (BS) Tel.
+39.0364.300342 - Fax +39.0364.300354
e-mail: prodottidacostruzione@apave.com



In conformità al Regolamento UE n. 305/2011 del Parlamento Europeo e del Consiglio del 9 marzo 2011 che fissa condizioni armonizzate per la commercializzazione dei prodotti da costruzione, Apave Italia Cpm Srl, organismo notificato presso la Commissione Europea con numero 0398, emette il seguente

CERTIFICATO C E

di conformità del controllo di produzione di fabbrica

0398/CPR/MP/15.033

C E 0398

<i>Produttore / Sede</i>	STELDEL S.R.L. VIA DELLO SPINO 15, 25030, POMPIANO (BS)
<i>Stabilimento/i</i>	Pompiano, Via Dello Spino, 15, 25030, Pompiano, BS
<i>Prodotto/i</i>	Strutture metalliche in Acciaio
<i>Classe di Esecuzione</i>	EXC 3
<i>Destinazione d'uso</i>	Esecuzione di strutture metalliche - Metodo 3a

Il presente certificato attesta che i prodotti sopra elencati sono sottoposti dal fabbricante al controllo di produzione di fabbrica (FPC), alle prove iniziali di tipo (ITT) ed alle ulteriori prove su campioni prelevati in fabbrica in conformità ad un prescritto programma di prove e che l'Organismo Notificato **APAVE ITALIA CPM S.r.l.** ha effettuato l'ispezione iniziale degli stabilimenti ed il controllo di produzione di fabbrica ed esegue la sorveglianza continua, la valutazione e l'approvazione del controllo della produzione di fabbrica, e che tutte le disposizioni concernenti la valutazione e verifica della costanza della prestazione descritte nell'allegato ZA delle norme

EN 1090-1:2009+A1:2011

sotto il sistema 2+ sono state applicate.

Il presente certificato è stato emesso la prima volta il **20/07/2015** e ha validità sino a che le condizioni definite nella norma armonizzata, del prodotto da costruzione, di fabbricazione nello stabilimento o i metodi di valutazione e verifica della costanza della produzione saranno modificati in modo significativo, a meno che non sia sospeso o ritirato dall'Organismo Notificato. E' possibile verificare lo stato di validità del certificato all'indirizzo: <https://geco.apave.online/>.

Bienno, il **22/12/2023**

Revisione n. **1**

Dott. Geol. Sirio Frugoni
Direttore Tecnico



Documento autenticato con timbro a secco. Il presente certificato è riproducibile solo nella sua stesura integrale.



Certificazioni: WHITE LIST



Prefettura - Ufficio territoriale del Governo di Brescia
Ufficio Antimafia

14/01/2025

Spett.le DELDOSSI SRL
Via Dello Spino, 15
POMPIANO
deldossi@legalmail.it

OGGETTO: White List **DELDOSSI SRL** C.F./P.I.: 01858090986

Rinnovo dell'iscrizione nell'elenco dei fornitori, prestatori di servizi ed esecutori di lavori previsto dall'art. 1, commi 52 e 53 della legge 6 novembre 2012 n. 190, istituito presso la Prefettura di Brescia, per i seguenti settori:

- ESTRAZIONE, FORNITURA E TRASPORTO DI TERRA E MATERIALI INERTI
- CONFEZIONAMENTO, FORNITURA E TRASPORTO DI CALCESTRUZZO E DI BITUME
- FORNITURA DI FERRO LAVORATO

In riferimento alla richiesta con cui codesta società ha comunicato *l'interesse a permanere* nell'elenco dei fornitori, prestatori di servizi ed esecutori di lavori previsto dall'art. 1, commi 52 e 53 della legge 6 novembre 2012 n. 190 e dal D.P.C.M. 18 aprile 2013, si comunica che dall'istruttoria esperita è stata accertata l'assenza di cause di decadenza, di sospensione o di divieto di cui all'art. 67 del D. Lgs. 159/2011 e l'assenza di eventuali tentativi di *infiltrazioni mafiose* tendenti a condizionare le scelte e gli indirizzi dell'impresa di cui all'art. 84, comma 4, e all'art. 91, comma 6, del D. Lgs. 159/2011, pertanto

SI DISPONE

l'iscrizione di codesta impresa nell'elenco dei fornitori, prestatori di servizi ed esecutori di lavori non soggetti a tentativo di infiltrazione mafiosa, istituito da questa Prefettura in data 25 settembre 2013, relativamente ai settori richiesti ed in oggetto specificati.

Si fa presente che l'iscrizione, fatta salva la possibilità di disporre, in ogni momento, la revoca nel caso di perdita dei requisiti di cui sopra, è soggetta a revisione annuale. A tal fine codesta impresa, non oltre un mese prima dalla scadenza annuale, dovrà far pervenire allo scrivente apposita istanza di rinnovo di detta iscrizione all'indirizzo protocollo.prefbs@pec.interno.it utilizzando apposito modulo reperibile sul sito di questa Prefettura.

E' fatto obbligo, in ogni caso, all'interessato di segnalare a quest'Ufficio, le modifiche dei propri assetti proprietari e degli organi sociali tra cui rientrano i soggetti titolari di incarichi di amministrazione, direzione e controllo indicati nell'art. 85 del D. Lgs. 159/2011, ivi compresi i direttori tecnici, intervenuti successivamente all'iscrizione nell'elenco in oggetto. Il termine perentorio per effettuare dette comunicazioni è fissato in *trenta giorni*, decorrenti dal momento in cui è stato adottato l'atto o è stato stipulato il contratto che determina le modifiche sopra elencate, e la sua inosservanza determina la cancellazione dell'impresa dall'elenco.

Il Dirigente Area I
(Verrusio)

D M H F L Z
E N I G M A
F O L H N B

Nome Utente

deldossi

Password

Login



DELDOSSI s.r.l.

Via Dello Spino, 15 - 25030 - Pompiano BS
Tel. 030 9465203 Fax 030 9460777 www.deldossi.it

Plus servizi innovativi: Enigma

7

ENIGMA: INNOVAZIONE NEL PROCESSO EDILIZIO

Digitalizzazione avanzata per la gestione dell'impresa e delle commesse

L'Impresa Deldossi è all'avanguardia nella digitalizzazione dei processi grazie allo sviluppo di **Enigma (ENabling Information-Guided Management)**, una piattaforma innovativa che funge da interfaccia tra i vari software utilizzati, raccogliitore e distributore di dati tra ufficio e cantiere.

Questo strumento è un nodo centrale di comunicazione tra il personale tecnico-amministrativo e quello operativo, garantendo uno scambio fluido e preciso delle informazioni.

La sua architettura, basata su trasmissioni dati tramite openAPI, permette di gestire in modo coerente e integrato le informazioni per supportare il processo decisionale, sia a livello aziendale che di commessa.

Gestione automatizzata dei flussi informativi

Enigma si distingue per la capacità di gestire e automatizzare i flussi informativi provenienti da diverse piattaforme, connettendo direttamente la sede aziendale ai cantieri attivi.

Questo consente la distribuzione in tempo reale della documentazione necessaria per la gestione delle risorse umane, mezzi e attrezzature, oltre a controllare l'accesso e garantire la sicurezza in cantiere.

Inoltre, la piattaforma raccoglie dati consuntivi dal cantiere, permettendo una visione precisa delle risorse utilizzate, migliorando così l'efficienza e la trasparenza delle operazioni.

Le quattro sezioni principali di Enigma:

1. Gestione delle anagrafiche e sensorizzazione delle risorse personali e mezzi d'opera:

Consente la raccolta e gestione dei dati relativi a dipendenti e attrezzature, garantendo il monitoraggio accurato delle operazioni.

2. Contabilità industriale e acquisizione dati consuntivi dal cantiere:

Migliora la gestione dei costi e delle risorse grazie a un sistema di tracciamento dettagliato delle spese.

3. Dashboard per l'analisi dei dati di interesse:

Strumenti di analisi chiari e intuitivi per valutare l'andamento delle attività e prendere decisioni informate.

4. Qualità e sicurezza:

Controllo rigoroso degli standard di sicurezza e qualità delle operazioni in cantiere.

FUNZIONI DI ENIGMA ATTIVE



Aziende del Gruppo Deldossi



Personale del Gruppo Deldossi



Supply chain



Mezzi d'opera, accessori, attrezzature



Congruità carburante



Controllo accessi



Sensorizzazione dei mezzi d'opera



Collegamento a Google Drive



Protocollo COVID-19



Utenti di ENIGMA



Check-list qualità e gestione non conformità



Segnalazione anomalie



Tornello di cantiere



Mail di allerta scadenze



Rilevazione presenze



Commesse



Dashboard



Contabilità industriale

Sicurezza e verifica automatizzata degli accessi in cantiere

L'utilizzo di Enigma nei processi aziendali consente non solo una gestione più efficiente delle commesse, ma anche un controllo rigoroso sulla sicurezza in cantiere. Grazie alla sensoristica installata sui mezzi d'opera e alla tracciabilità degli accessi tramite badge RFID, è possibile garantire che solo il personale autorizzato e correttamente formato acceda alle aree di lavoro e ai macchinari.

Questo sistema riduce notevolmente il rischio di incidenti e infortuni, rafforzando la sicurezza complessiva per i lavoratori e i responsabili della sicurezza.

Controllo dell'accesso ai locali e utilizzo dei mezzi d'opera

Enigma permette di monitorare l'accesso ai locali di lavoro tramite badge RFID personalizzati per ciascun dipendente, e l'utilizzo dei mezzi d'opera è regolato in base alle qualifiche e ai corsi di formazione del personale.

Questo garantisce che ogni veicolo o macchinario sia utilizzato solo da personale competente, migliorando la sicurezza e l'efficienza operativa.

Sensorizzazione e manutenzione preventiva dei mezzi d'opera

La piattaforma organizza l'anagrafica dei mezzi aziendali, monitorandone l'utilizzo in termini di tempi e distanze percorse.

Grazie a questo sistema, è possibile pianificare le manutenzioni in modo preventivo, basandosi su rilevamenti automatici di chilometraggi e orari, evitando costosi tempi di inattività e garantendo la continuità operativa.

Monitoraggio del consumo di carburante

Un'ulteriore funzionalità di Enigma riguarda la gestione del carburante: il sistema verifica l'effettiva congruità tra il carburante erogato e quello consumato, fornendo un controllo preciso che aiuta a ridurre sprechi e costi operativi.

Miglioramento della qualità lavorativa e della gestione aziendale

L'implementazione di Enigma ha portato a un netto miglioramento nella qualità dei processi aziendali.

La piattaforma ha ottimizzato il metodo organizzativo e la gestione delle risorse, migliorando l'efficacia e la precisione delle operazioni quotidiane.

La facilità d'uso del software, combinata con la sua capacità di adattarsi alle crescenti esigenze del Gruppo Deldossi, lo ha reso una componente essenziale per ridurre sprechi, errori e ritardi.

Un sistema che cresce con il Gruppo Deldossi

Enigma è una spina dorsale informatica che si evolve in parallelo con l'azienda, integrandosi sempre più profondamente nella gestione e nei processi operativi. Questo sistema dinamico e flessibile si è dimostrato un alleato fondamentale per il Gruppo Deldossi, contribuendo in modo concreto al successo delle commesse e alla crescita aziendale nel lungo termine.



DELDOSSI s.r.l.
Da più di cent'anni costruiamo con te

7

Plus servizi innovativi: Bms & Knx

SISTEMA BMS & KNX

Il Gruppo Deldossi è orgogliosamente certificato come KNX Partner, sinonimo di eccellenza e competenza nella programmazione di impianti domotici e building automation. Per ottenere questa qualifica, è necessario superare un esame specifico dopo la partecipazione a un corso di formazione presso un centro abilitato, consentendo così l'acquisizione della licenza del software ETS, indispensabile per la configurazione degli impianti.



KNX: Lo standard mondiale per la domotica e la building automation

KNX rappresenta lo standard globale aperto per tutte le applicazioni di automazione domestica e degli edifici, offrendo soluzioni avanzate per l'illuminazione, il riscaldamento, la ventilazione, il condizionamento, la sicurezza, la gestione dell'energia e molto altro. Grazie alla sua capacità di integrare e controllare in modo intelligente i diversi sistemi di un edificio, KNX non solo aumenta il comfort abitativo, ma garantisce anche una maggiore sicurezza e una riduzione significativa dei costi energetici, sia nelle abitazioni private che negli ambienti di lavoro.



Il supervisore: il cuore pulsante dell'edificio intelligente

Il supervisore, noto anche come Home Server, funge da vero e proprio "computer di bordo" per gli edifici intelligenti. Collega l'impianto elettrico basato su KNX alla rete informatica e a Internet, permettendo un controllo centralizzato e da remoto dei vari sistemi dell'edificio. Gli utenti possono gestire ogni aspetto della propria casa o ufficio tramite pannelli di comando dedicati, da qualunque luogo si trovino.

Controllo centralizzato per un'esperienza intuitiva

Grazie ai dispositivi Touch Control, gli utenti possono tenere sotto controllo tutti i sistemi dell'edificio da un unico punto di accesso. Con un semplice tocco è possibile regolare l'illuminazione, gestire la temperatura, aprire e chiudere le veneziane o monitorare le telecamere di sicurezza. L'interfaccia intuitiva consente un rapido accesso a tutte le funzionalità, ottimizzando sia il comfort che l'efficienza energetica.



Illuminazione intelligente: risparmio e sicurezza

La gestione dell'illuminazione non si limita a semplici telecomandi, ma integra logiche avanzate per ottimizzare i consumi. Temporizzazioni, sensori di presenza e luminosità, scenari preimpostati e simulazioni di presenza rendono possibile ridurre gli sprechi energetici e migliorare la sicurezza, ad esempio dissuadendo i malintenzionati con accensioni casuali delle luci durante l'assenza degli occupanti.

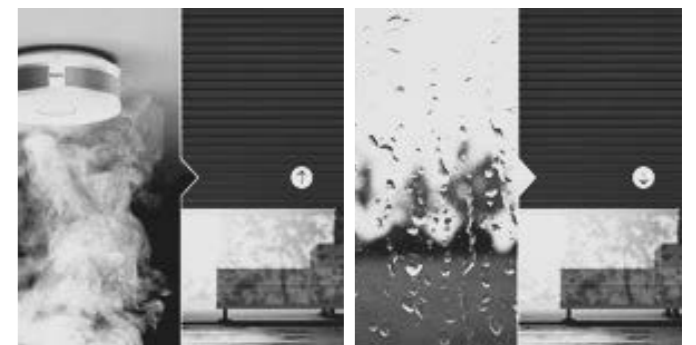
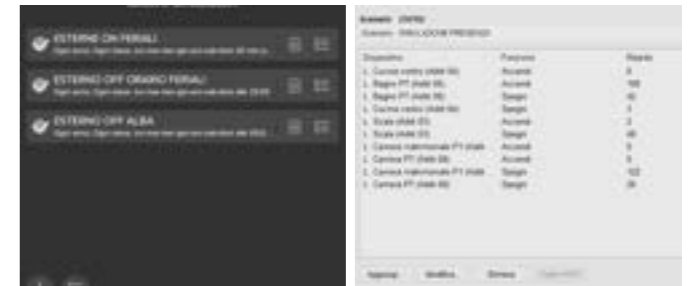


Automazione dei serramenti e comfort ambientale

La gestione automatizzata di finestre, lucernari e sistemi oscuranti si basa su dati raccolti da una stazione meteo esterna, integrata nel protocollo KNX.

Questa rete intelligente regola l'apertura e la chiusura dei serramenti in funzione di variabili come la temperatura, l'umidità, la pioggia e la luce solare, garantendo così un ambiente confortevole e sicuro.

È possibile, inoltre, collegare sistemi di sicurezza come rilevatori antincendio o di CO2, per attivare automaticamente i serramenti in situazioni di emergenza.



Un edificio che pensa anche all'esterno

Non solo gli spazi interni beneficiano dell'automazione: il sistema KNX si estende anche agli ambienti esterni, gestendo in modo autonomo l'irrigazione del giardino grazie ai dati forniti dalla stazione meteo.

L'Home Server decide quando e in che misura attivare l'irrigazione, garantendo un'efficienza senza precedenti.



Sicurezza integrata

I sistemi di antifurto e videosorveglianza possono essere monitorati e gestiti comodamente da un'unica interfaccia. In caso di allarme, l'utente può visualizzare immediatamente le immagini della telecamera più vicina, ottenendo così un controllo completo e immediato della situazione.

Videocitofonia e gestione varchi

Grazie all'integrazione di sistemi IP, il supervisore KNX consente di gestire i flussi video dei videocitofoni e l'apertura dei varchi, offrendo un controllo centralizzato e sicuro.

È possibile, inoltre, automatizzare cancelli e ingressi impostando orari specifici di apertura e chiusura, garantendo così un'efficienza ottimale e una maggiore sicurezza.



Consumi sotto controllo

Il sistema Home Server monitora costantemente i consumi di energia elettrica, acqua e gas, memorizzando i dati operativi per una gestione ottimale delle risorse. Grazie a diagrammi e grafici chiari, gli utenti possono seguire l'andamento dei consumi in periodi definiti tramite PC, tablet o dispositivi Touch Control. Eventuali anomalie rispetto alla media dei consumi vengono segnalate prontamente, consentendo di ottimizzare l'uso delle risorse e intervenire in caso di problemi.

Allarmi e segnalazioni in tempo reale

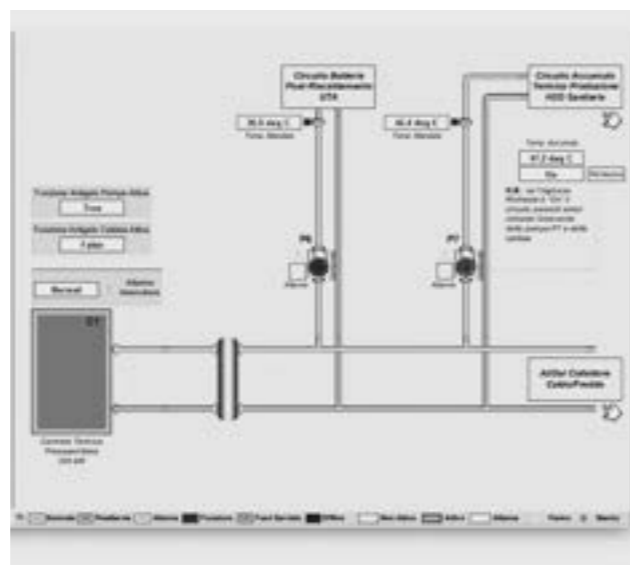
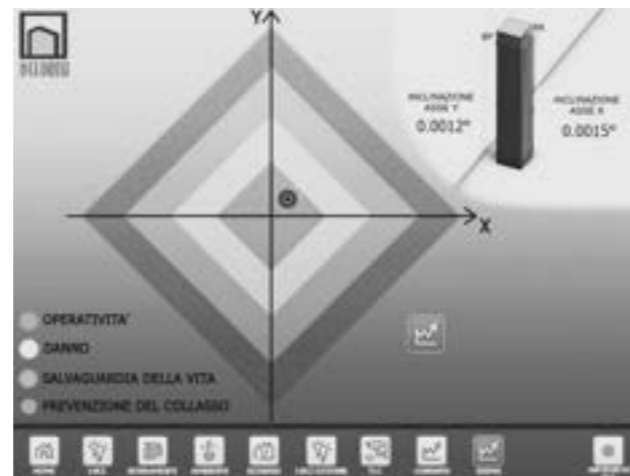
L'installazione di sensori e componenti KNX permette di generare allarmi automatici, visibili tramite pop-up sui dispositivi o notifiche via e-mail. Ad esempio, nel caso di anomalie nel consumo dell'acqua, il sistema invia una notifica indicando il punto esatto del problema, permettendo interventi tempestivi e mirati. Questa funzionalità garantisce una manutenzione proattiva, minimizzando i rischi di danni e migliorando la sicurezza generale dell'edificio.

Sicurezza strutturale avanzata

Per aumentare la sicurezza degli edifici, è possibile installare sensori sismici che monitorano lo stato strutturale e i limiti di operatività dell'edificio. In caso di scosse sismiche o durante l'assestamento naturale della struttura, il sistema fornisce una visualizzazione grafica degli stati limite, segnalando se l'edificio si trova in condizioni di operatività, danno, salvaguardia della vita o rischio di collasso. Questa tecnologia consente di intervenire prontamente e in modo consapevole, garantendo la massima sicurezza per gli occupanti.

Gestione remota delle centrali termiche

Grazie alla tecnologia KNX, è possibile gestire da remoto le centrali termiche e gli impianti di climatizzazione anche in ambienti industriali. Il sistema consente di rilevare i dati critici per il funzionamento ottimale degli impianti e di programmare interventi di manutenzione tempestivi, inviando notifiche al manutentore in caso di allarmi o guasti. Questa gestione a distanza migliora l'efficienza e riduce i tempi di inattività.



Gestione programmata degli impianti

La possibilità di inserire fasce orarie per la gestione degli impianti favorisce un uso più efficiente dell'energia, adattandosi alle esigenze specifiche di ciascuna azienda.

Il sistema può accendere e spegnere automaticamente impianti termici, macchinari industriali non continuativi, distributori automatici nelle aree di pausa e l'illuminazione, ottimizzando così i costi energetici.

Monitoraggio dei macchinari tramite sensori

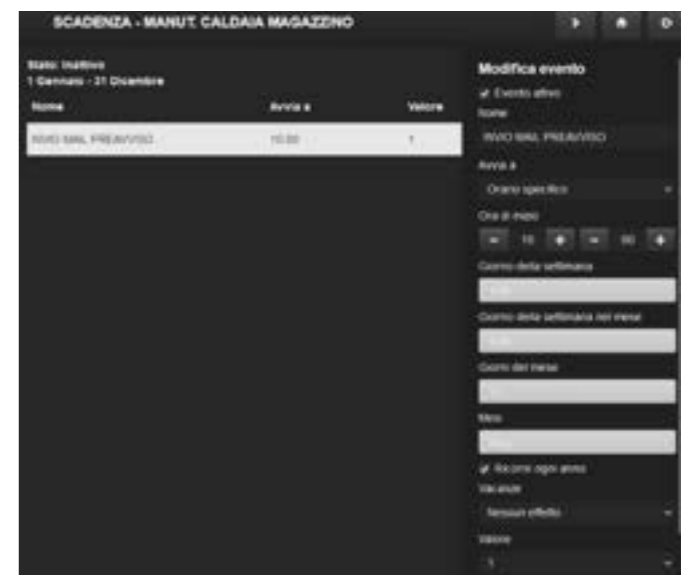
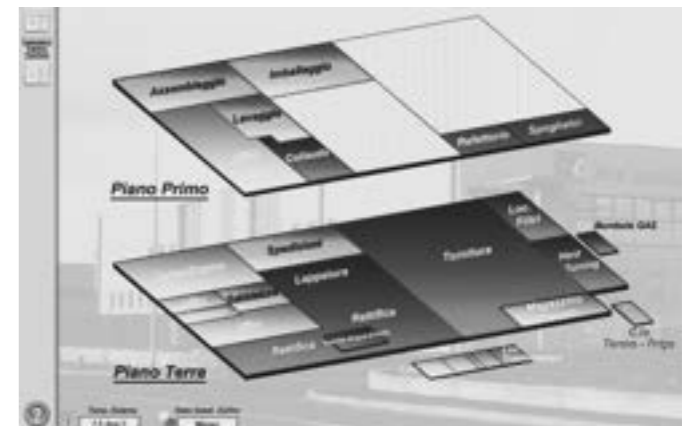
I macchinari possono essere integrati nel sistema KNX tramite sensori, che monitorano il loro stato di funzionamento e inviano preallarmi in caso di anomalie.

In questo modo, è possibile intervenire tempestivamente e prevenire interruzioni nella produzione, garantendo la continuità operativa.

L'edificio che ti parla

Proprio come le auto moderne che segnalano necessità di manutenzione o controlli, anche gli edifici dotati di sistema KNX sono in grado di fornire informazioni utili attraverso un cruscotto digitale. Questo "computer di bordo" segnala scadenze per la manutenzione, allarmi e altre informazioni chiave, contribuendo a garantire una gestione efficiente dell'edificio e a prolungarne la durata nel tempo.

Grazie alle soluzioni avanzate offerte dal sistema KNX e dall'expertise del Gruppo Deldossi, la gestione degli edifici diventa più intuitiva, sicura ed efficiente, rispondendo alle esigenze moderne di comfort, risparmio energetico e sicurezza.



GRUPPO DELDOSSI

Via dello Spino, 15
Pompiano, BS 25030
info@deldossi.it
+39 030 9465203
www.deldossi-group.it

